

実質化された人・農地プラン

市町村名	対象地区名	作成年月日	直近の更新年月日
大台町	栃原・新田地区	令和3年3月17日	年 月 日

1 対象区域の現状

①地区内の耕地面積	74.7 ha
②アンケート調査等に回答した地区内の農地所有者又は耕作者の耕作面積の合計	44.1 ha
③地区内における70才以上の農業者の耕作面積の合計	6.9 ha
i うち後継者未定の農業者の耕作面積の合計	6.9 ha
ii うち後継者について不明の農業者の耕作面積の合計	0.0 ha
④地区内において今後中心経営体が引き受ける意向のある耕作面積の合計	7.9 ha
(備考)	
<p>栃原・新田地区のおおむね5年～10年後の農地利用に関する状況について、水田農業については、農業者及び農地所有者に対しアンケート調査(30名)及び各水利組合毎の意向聞き取り調査(79名)によって、ほぼ全ての状況の把握を行った。</p> <p>また、当地域の大多数を占める畑(茶)については、既に経営体による利用集積が行われ、今後10年以上以降も継続した農業が営まれることが確実であるため、今後10年以上以降も担い手に確保された農地面積とアンケート調査による水田面積を合算すると、地区全体の農地面積に対して約59%となり過半数以上を占めているものと判断した。</p> <p>A 栃原・新田地区全体農地面積(田・畑) : 74.7ha</p> <p>B アンケート及び意向聞き取り調査、今後10年以上担い手に確保された農地面積 44.1 ha</p> <p>(内訳) ①アンケート及び意向聞き取り調査により把握された水田面積(田) : 16.4ha</p> <p>②今後10年以上担い手(経営体)に確保された農地面積(畑) 27.7ha(利用権設定済)</p> <p>Aに対するBの面積割合(B/A) 59.0%</p>	

注1 : ③の「〇才以上」には、地域の実情に応じて、5～10年後の農地利用を議論する上で適切な年齢を記載します。

注2 : ④の面積は、下記の「(参考) 中心経営体」の「今後の農地の引受けの意向」欄の「経営面積」の合計から「現状」欄の「経営面積」の合計を差し引いた面積を記載します。

注3 : アンケート等により、農地中間管理機構の活用や基盤整備の実施、作物生産や鳥獣被害防止対策、災害対策等に関する意向を把握した場合には、備考欄に地区の現状に関するデータとして記載してください。

注4 : プランには、話し合いに活用した地図を添付してください。

2 対象地区の課題

当該地区は、町の東部に位置し、地域全体の農地74.7haのうち大半を畑(茶)で占められ茶経営体が多い地域で水田面積は、全体の22%(16.4ha)で小団地の農地が河川沿いに点在している。

農業者の現状と課題としては、少人数の農業者で何れも60代～70代が中心となって地域農業を支えており、今後は、農業者の高齢化による減少、担い手不足が課題となっている。

農地の現状と課題としては、小団地の農地が点在し、近年の異常気象による水害や野生鳥獣による獣害の増加が懸念され、農業者の減少により水路などの農業基盤の管理が困難になってきている。今後は、集落ぐるみで農業基盤の維持管理や獣害対策を担う幅広い人材の確保、体制整備が課題となっている。

3 対象地区内における中心経営体への農地の集約化に関する方針

栃原・新田地区の水田における農地利用は、町内の意欲的な経営体を地区の中心的な担い手として位置付け、団地毎（各水利組合単位）に貸し付け希望のほ場から順に利用権設定等により農地の集積集約化を図る。今後10年以上継続して耕作する農業者については、日々状況が変化の中で耕作が困難となった場合は、地区内の水利組合で構成する「栃原・新田地区の水田農業の将来を考える検討会」において、中心経営体と情報共有しながら農地の利用調整を図る。畑については、多くが茶園であることから地区内の認定農業者（茶経営体）が中心となって利用権設定等により集積集約化を図る。

注1：中心経営体への農地の集約化に関する将来方針は、対象地区を原則として集落ごとに細分化して作成することを想定していますが、その「集落」の範囲は、地域の実情に応じて柔軟に設定してください。

注2：「中心経営体」には、認定農業者、認定新規就農者、経営所得安定対策の対象となる法人化や農地の利用集積を行うことが確実と市町村が判断する集落営農及び市町村の基本構想に示す目標とする所得水準を達成している経営体等が位置付けられます。

今後の地域の中心となる経営体（中心経営体）

属性	農業者	現状		今後の農地の引受けの意向			備考
	(氏名・名称)	経営作目	経営面積	経営作目	経営面積	農業を営む範囲	
到達	経営体A	水稻	6.2 ha	水稻、加工用米、白ネギ	14.1 ha	大台町栃原・新田地区	新規就農者
計	1人		6.2 ha		14.1 ha		

注1：「属性」欄には、個人の認定農業者は「認農」、法人の認定農業者「認農法」、認定新規就農者は「認就」、法人化や農地集積を行うことが確実であると市町村が判断する集落営農は「集」、基本構想水準到達者は「到達」と記載します。

注2：「今後の農地の引受けの意向」欄については、現状からおおむね5年から10年後の意向を記載します。

注3：「経営面積」欄には、プランの対象地区内における中心経営体の経営面積を記載します。

4 3の方針を実現するために必要な取組に関する方針

農地の貸付け等の意向	貸付け等の意向が確認された農地は、水田（16.4ha）のうち、86筆、約9haとなっている。今後は、中心経営体の経営状況と離農者又は農地所有者の意向を踏まえ段階的に利用権設定により集積を進めていく。 （残りの5.2haについては、今後10年以上も既存の農業者により耕作され、2.3haについては、不在地主等により意向が確認できなかった。） 将来的には農地利用集積の状況を踏まえ、農地中間管理機構を活用した機構集積（農地中間管理権）へ付け替えを進めていく。
作物生産に関する取組方針	これまでの主食米（コシヒカリ）中心の生産だけではなく、新たに加工用米や業務用米等の実需者のニーズに対応した作物の生産を行い、更には、高収益作物（白ネギ等）の栽培にも取り組み農業所得の向上と農地の有効活用に取り組む。
鳥獣被害防止対策の取組方針	集落ぐるみで取り組むため、勉強会や研修会等を開催し意識の醸成を図り、電気柵やフェンス等の設置や捕獲従事者と連携を図りながら積極的な有害鳥獣の捕獲を行い、イノシシやシカ、サルの被害防止に努める。

農地の貸付け等の意向

	農地の在所（地番）	貸付け等の区分（㎡）		
		貸付け	作業委託	売渡
1	別紙			
2				
3				
4				
5				
6				
7				
	計			

注：農業委員・農地利用最適化推進委員が農地の貸付け等の意向を確認した面積を農地利用最適化交付金の成果実績払いの対象とする場合には、入・農地プランにおいて地番、面積を記載することが必要です。

（留意事項）

本様式をそのまま公表様式として活用する場合には、中心経営体の氏名等特定の個人が識別される情報が含まれることから、本人の同意を得る等個人情報保護条例等に抵触しないよう留意してください。

なお、本人の同意が得られない場合には、その方の氏名を伏せるなど、個人が識別されないよう留意してください。

栃原・新田地区 農地の貸付け等の意向

大字名	小字名	地番 本番	地番 枝番	地番 孫番	貸付状況	作業委託 状況	70歳以上 ほ場	面積 台帳(m ²)	面積 利用(m ²)	地名 台帳
新田	字中屋敷	838	0	0	6			951	951	田
新田	字中屋敷	839	0	0	6			320	320	田
新田	字中屋敷	840	0	0	2			804	804	田
新田	字中屋敷	841	0	0	6			328	328	田
新田	字中屋敷	842	0	0	2			328	328	田
新田	字中屋敷	843	0	0	2			327	327	田
新田	字中屋敷	844	0	0	2			328	328	田
新田	字中屋敷	845	0	0	2		1	1349	1349	田
新田	字中屋敷	846	0	0	2			987	987	田
新田	字中屋敷	847	0	0	2			984	984	田
新田	字中屋敷	848	0	0	2			332	332	田
新田	字中屋敷	849	0	0	2		1	332	332	田
新田	字中屋敷	850	0	0	2			331	331	田
新田	字中屋敷	851	0	0	2			966	966	田
新田	字中屋敷	852	0	0	2			1080	1080	田
新田	字中屋敷	853	0	0	2			608	608	田
新田	字中屋敷	854	0	0	2			837	837	田
新田	字中屋敷	855	0	0	2			999	999	田
新田	字中屋敷	856	0	0	2			1351	1351	田
新田	字中屋敷	857	2	0	6			545	545	田
新田	字中屋敷	858	2	0	6			1322	1322	田
新田	字中屋敷	859	1	0	6			971	971	田
新田	字中屋敷	860	2	0	2		1	1233	1233	田
新田	字中屋敷	861	1	0	2		1	1093	1093	田
新田	字浜井場	862	4	0	2			934	934	田
新田	字浜井場	863	0	0	2			937	937	田
新田	字浜井場	864	0	0	2			925	925	田
新田	字浜井場	865	0	0	2			980	980	田
新田	字浜井場	866	0	0	2			1245	1245	田
新田	字浜井場	867	0	0	2			1277	1277	田
新田	字浜井場	868	0	0	2			603	603	田
新田	字浜井場	869	0	0	2			1347	1347	田
新田	字浜井場	870	0	0	2		1	940	940	田
新田	字浜井場	871	0	0	2			948	948	田
新田	字浜井場	872	0	0	2			992	992	田
新田	字浜井場	873	4	0	6			940	940	田
新田	字浜井場	874	2	0	6			830	830	田
新田	字浜井場	875	0	0	2			891	891	田
新田	字浜井場	877	0	0	2			1025	1025	田
新田	字浜井場	878	0	0	5	1	1	1178	1178	田

栃原・新田地区 農地の貸付け等の意向

大字名	小字名	地番 本番	地番 枝番	地番 孫番	貸付状況	作業委託 状況	70歳以上 ほ場	面積 台帳(m ²)	面積 利用(m ²)	地目名 台帳
新田	字浜井場	879	0	0	2			600	600	田
新田	字浜井場	880	0	0	2			602	602	田
新田	字浜井場	881	0	0	2			1371	1371	田
新田	字浜井場	882	0	0	2			1410	1410	田
栃原	字上込	1970	0	0	6			1084	1084	田
栃原	字上込	1975	0	0	2		1	111	111	田
栃原	字上込	1976	0	0	2		1	355	355	田
栃原	字上込	1977	0	0	2		1	783	783	田
栃原	字上込	1981	0	0	2		1	1125	1125	田
栃原	字上込	1982	0	0	5		1	726	726	田
栃原	字大垣内	2039	0	0	2			2178	2178	田
栃原	字大垣内	2040	0	0	2			1059	1059	田
栃原	字宮野西出	2073	0	0	6		1	1323	1323	田
栃原	字宮野西出	2075	0	0	6		1	639	639	田
栃原	字宮野西出	1272	0	0	6		1	535	535	田
栃原	字宮野東出	1386	0	0	1	3	1	611	611	田
栃原	字宮野東出	1393	1	0	1	3	1	649	649	田
栃原	字宮野東出	1396	0	0	1	3	1	310	310	田
栃原	字宮野東出	1397	1	0	6		1	654	654	田
栃原	字宮野東出	1435	1	0	6		1	571	571	田
栃原	字宮野東出	1438	0	0	2		1	485	485	田
栃原	字宮野東出	1440	0	0	1	3	1	1190	1190	田
栃原	字宮野東出	1441	0	0	1	3	1	856	856	田
栃原	字宮野東出	1445	0	0	6		1	211	211	田
栃原	字宮野東出	1446	0	0	6		1	304	304	田
栃原	字宮野東出	1447	0	0	6		1	1054	1054	田
栃原	字宮野東出	1448	0	0	6		1	538	538	田
栃原	字宮野東出	1450	1	0	6		1	472	472	田
栃原	字宮野東出	1458	3	0	1	3	1	528	528	田
栃原	字宮野東出	1460	2	0	2		1	1041	1041	田
栃原	字宮野東出	1395	0	2	1	3	1	931	931	田
栃原	字田久保	1657	0	0	6		1	614	614	田
栃原	字田久保	2086	0	0	6		1	233	233	田
栃原	字田久保	2087	0	0	6		1	1417	1417	田
栃原	字田久保	2089	0	0	6		1	1761	1761	田
栃原	字田久保	2092	0	0	2		1	1145	1145	田
栃原	字田久保	2093	0	0	2		1	1209	1209	田
栃原	字田久保	1342	1	0	2			677	677	田
栃原	字田久保	1342	2	0	2			545	545	田

栃原・新田地区 農地の貸付け等の意向

大字名	小字名	地番 本番	地番 枝番	地番 孫番	貸付状況	作業委託 状況	70歳以上 ほ場	面積 台帳(m ²)	面積 利用(m ²)	地目名 台帳
栃原	字杉山	1507	2	0	6			1023	1023	田
栃原	字杉山	1920	0	0	5	2		1534	1534	田
栃原	字杉山	1921	0	0	2		1	567	567	田
栃原	字杉山	1922	0	0	2			1035	1035	田
栃原	字杉山	1923	0	0	3	2	1	500	500	田
栃原	字杉山	1924	0	0	3	2	1	533	533	田
栃原	字杉山	1926	0	0	2		1	1605	1605	田
栃原	字杉山	1928	0	0	2			1690	1690	田
栃原	字杉山	1930	0	0	5	2		2002	2002	田
栃原	字杉山	1931	0	0	5	2		1977	1977	田
栃原	字杉山	1940	0	0	6			1307	1307	田
栃原	字平太夫	2096	0	0	1		1	1199	1199	田
栃原	字平太夫	2097	0	0	1		1	157	157	田
栃原	字平太夫	2098	0	0	1		1	266	266	田
栃原	字平太夫	2099	0	0	1		1	748	748	田
栃原	字平太夫	2100	0	0	1			615	615	田
栃原	字平太夫	2109	0	0	1	3	1	1223	1223	田
栃原	字平太夫	2112	0	0	1	3	1	72	72	田
栃原	字平太夫	2113	0	0	1	3	1	809	809	田
栃原	字平太夫	2114	0	0	1	3	1	243	243	畑
栃原	字平太夫	2120	0	0	1			1347	1347	田
栃原	字平太夫	2123	0	0	1			565	565	田
栃原	字中島	1813	2	0	1			1094	1094	田
栃原	字中島	1817	1	0	2			1127	1127	田
栃原	字中島	1818	0	0	1			793	793	田
栃原	字上込	1966	0	0	5		1	1718	1718	田
栃原	字上込	1967	0	0	6			1477	1477	田
栃原	字上込	1969	0	0	5		1	641	641	田
栃原	字岩本	1910	0	0	1	3		760	760	田
栃原	字岩本	1911	0	0	1	3		320	320	田
栃原	字岩本	1912	0	0	2			942	942	田
栃原	字岩本	1913	0	0	1	3		825	825	田
栃原	字岩本	1914	0	0	1			878	878	田
栃原	字岩本	1915	0	0	1			1037	1037	田
栃原	字久保	1942	0	0	5	3	1	569	569	田
栃原	字久保	1943	0	0	5	3	1	600	600	田
栃原	字久保	1944	0	0	1	3		1077	1077	田
栃原	字久保	1949	0	0	1	3	1	1023	1023	田
栃原	字久保	1950	0	0	1	1		1075	1075	田
栃原	字久保	1953	0	0	1	3		590	590	田

栃原・新田地区 農地の貸付け等の意向

大字名	小字名	地番 本番	地番 枝番	地番 孫番	貸付状況	作業委託 状況	70歳以上 ほ場	面積 台帳(m ²)	面積 利用(m ²)	地目名 台帳
栃原	字久保	1954	0	0	1		1	440	440	田
栃原	字久保	1955	0	0	1		1	600	600	田
栃原	字久保	1956	0	0	5		1	1158	1158	田
栃原	字久保	1961	0	0	5	3	1	766	766	田
栃原	字久保	1963	0	0	1	3		716	716	田
栃原	字下大谷	1984	0	0	2			1740	1740	田
栃原	字下大谷	1985	0	0	2		1	1418	1418	田
栃原	字下大谷	1986	0	0	2		1	1542	1542	田
栃原	字新田	478	1	0	1		1	667	667	田
栃原	字新田	479	0	0	6		1	717	717	田
栃原	字新田	481	1	0	1		1	659	659	田
栃原	字新田	482	1	0	1			670	670	田
栃原	字新田	485	1	0	1	3		706	706	田
栃原	字新田	486	1	0	1	3		684	684	田
栃原	字新田	488	0	0	6			353	353	田
栃原	字新田	491	1	0	1	3		651	651	田
栃原	字新田	577	0	0	6			846	846	田
栃原	字新田	579	0	0	1	3	1	786	786	田
栃原	字新田	580	0	0	1	3	1	310	310	田
栃原	字新田	581	0	0	1	3	1	733	733	田
栃原	字新田	599	0	0	1	3	1	733	733	田
栃原	字新田	602	0	0	1	3	1	1104	1104	田
栃原	字土谷池下	824	0	0	3		1	267	267	田
栃原	字土谷池下	892	0	0	3			287	287	田
栃原	字土谷池下	1988	0	0	3		1	495	495	田
栃原	字土谷池下	1989	0	0	3		1	663	663	田
栃原	字土谷池下	1990	0	0	3		1	724	724	田
栃原	字土谷池下	1992	0	0	3		1	496	496	田
栃原	字大垣内	2002	0	0	2			686	686	田
栃原	字大垣内	2003	0	0	2			1505	1505	田
栃原	字大垣内	2005	0	0	5		1	738	738	田
栃原	字大垣内	2006	0	0	5		1	1013	1013	田
栃原	字大垣内	2007	0	0	5		1	997	997	田
栃原	字大垣内	2008	0	0	5		1	967	967	田
栃原	字大垣内	2010	0	0	3		1	471	471	田
栃原	字大垣内	2014	0	0	5		1	542	542	田
栃原	字大垣内	2016	0	0	5		1	976	976	田
栃原	字大垣内	2017	0	0	5		1	969	969	田
栃原	字大垣内	2018	0	0	5		1	1200	1200	田
栃原	字大垣内	2019	0	0	5		1	606	606	田

栃原・新田地区 農地の貸付け等の意向

大字名	小字名	地番 本番	地番 枝番	地番 孫番	貸付状況	作業委託 状況	70歳以上 ほ場	面積 台帳(m ²)	面積 利用(m ²)	地目名 台帳
栃原	字大垣内	2021	0	0	2			1130	1130	田
栃原	字大垣内	2022	0	0	2			878	878	田
栃原	字大垣内	2023	0	0	1		1	976	976	田
栃原	字大垣内	2024	0	0	1		1	986	986	田
栃原	字大垣内	2026	0	0	1		1	977	977	田
栃原	字大垣内	2037	0	0	1		1	2459	2459	田
栃原	字大垣内	2038	0	0	6			138	138	田
栃原	字空出	360	1	0B01	1	3		778	778	田
栃原	字空出	370	0	0	1	3		125	125	田
栃原	字空出	370	1	0	1	3		277	277	田
栃原	字空出	371	0	0	1	3		99	99	田
栃原	字空出	371	1	0	1	3		472	472	田
栃原	字空出	373	1	0	1	3		716	716	田
栃原	字空出	374	0	0	1	3		168	168	田
栃原	字空出	375	0	0	1	3		363	363	田
栃原	字岩本	1879	0	0	1			1046	1046	田
栃原	字岩本	1880	0	0	1			1244	1244	田
栃原	字岩本	1881	0	0	1			948	948	田
栃原	字岩本	1882	0	0	1	3		365	365	田
栃原	字岩本	1883	0	0	1	3		1353	1353	田
栃原	字岩本	1886	0	0	1			509	509	田
栃原	字岩本	1887	0	0	2			406	406	田
栃原	字岩本	1888	0	0	1			261	261	田
栃原	字岩本	1889	0	0	2			1004	1004	田
栃原	字岩本	1890	0	0	2			563	563	田
栃原	字岩本	1891	0	0	1	3		165	165	田
栃原	字岩本	1892	0	0	1	3		1528	1528	田
栃原	字岩本	1893	0	0	2			1359	1359	田
栃原	字岩本	1894	0	0	1	3		628	628	田
栃原	字岩本	1895	0	0	1	3		125	125	田
栃原	字岩本	1897	0	0	2			1565	1565	田
栃原	字岩本	1901	0	0	1			1161	1161	田
栃原	字岩本	1902	0	0	2			1172	1172	田
栃原	字岩本	1903	0	0	1	3		968	968	田

栃原・新田地区 農地の貸付け等の意向

大字名	小字名	地番 本番	地番 枝番	地番 孫番	貸付状況	作業委託 状況	70歳以上 ほ場	面積 台帳(m ²)	面積 利用(m ²)	地目名 台帳	
栃原	字岩本	1904	0	0	1	3		181	181	田	
栃原	字岩本	1905	0	0	1	3		296	296	田	
栃原	字岩本	1906	0	0	1	3		222	222	田	
栃原	字岩本	1907	0	0	1	3		99	99	田	
栃原	字岩本	1908	0	0	1	3		756	756	田	
栃原	字岩本	1909	0	0	1	3		2	2	田	
合 計								69,134	164,237	164,237	

貸付状況	貸付希望内容	面積 (m ²)	面積 (ha)
1	今後も継続	51,503	5.2
2	1年後貸付希望	63,943	6.4
3	2～3年後貸付希望	4,436	0.4
4	4～5年後貸付希望	0	0.0
5	6～10年後貸付希望	20,877	2.1
6	未回答	23,478	2.3
	合計	164,237	16.4

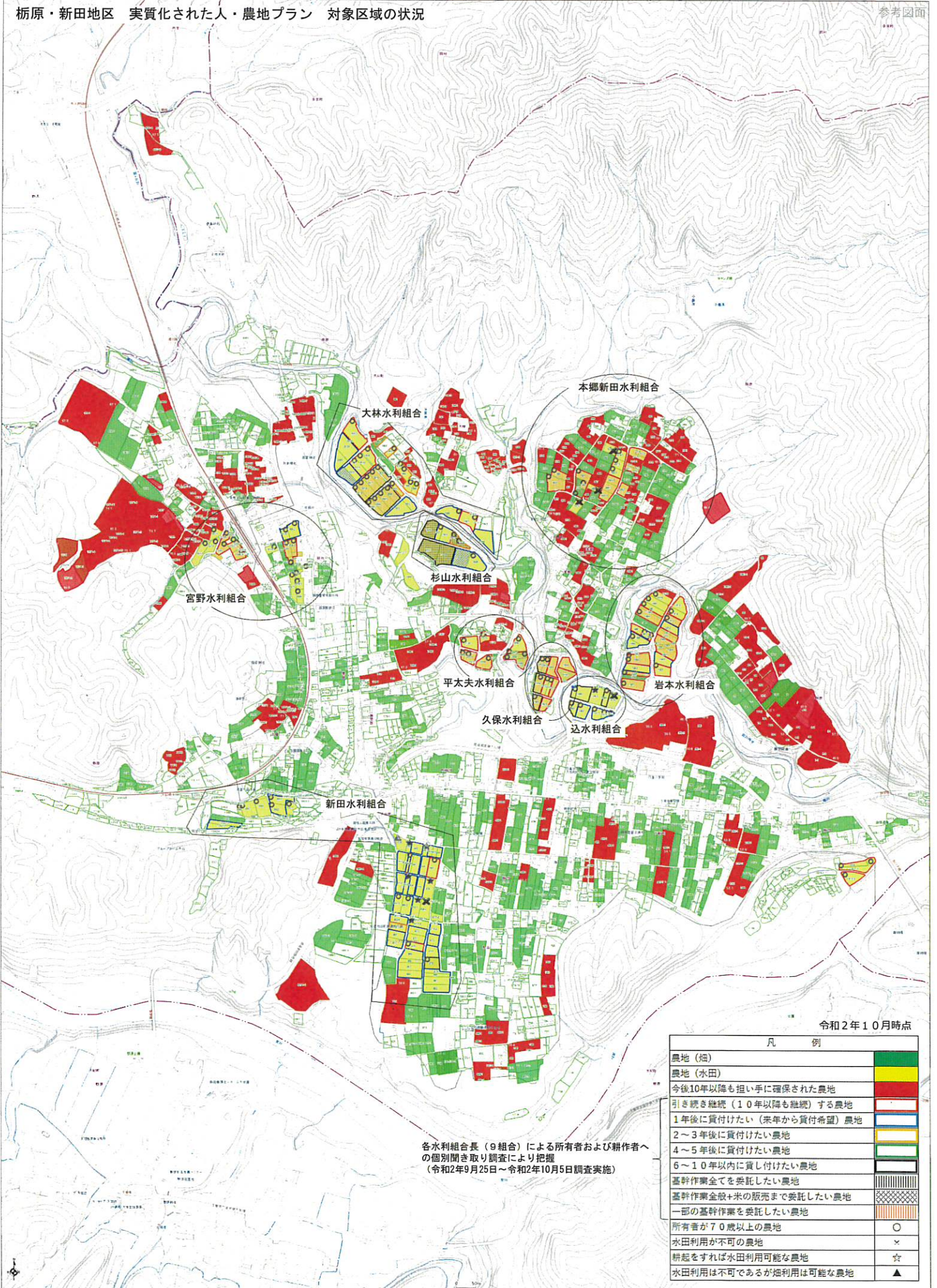
8.93 } 14.1

作業委託状況	作業委託内容	面積 (m ²)	面積 (ha)
1	全委託	2,253	0.23
2	全委託+米販売	6,546	0.65
3	一部委託	30,061	3.01
	合計	38,860	3.89

		面積 (m ²)	面積 (ha)
1	70歳以上ほ場	69,134	6.91

栃原・新田地区 実質化された人・農地プラン 対象区域の状況

参考図面



令和2年10月時点

凡 例

農地 (畑)	
農地 (水田)	
今後10年以降も担い手に確保された農地	
引き続き継続 (10年以降も継続) する農地	
1年後に貸付けたい (来年から貸付希望) 農地	
2~3年後に貸付けたい農地	
4~5年後に貸付けたい農地	
6~10年以内に貸し付けたい農地	
基幹作業全てを委託したい農地	
基幹作業全般+米の販売まで委託したい農地	
一部の基幹作業を委託したい農地	
所有者が70歳以上の農地	
水田利用が不可の農地	
耕耘をすれば水田利用可能な農地	
水田利用は不可であるが畑利用は可能な農地	

各水利組合長 (9組合) による所有者および耕作者への個別聞き取り調査により把握 (令和2年9月25日~令和2年10月5日調査実施)