

地域計画

策定年月日	令和7年3月31日
更新年月日	令和8年3月31日 (第2回)
目標年度	令和15年度
市町村名 (市町村コード)	大台町 24443
地域名 (地域内農業集落名)	下真手地区 (下真手)

注:「地域名」欄には、協議の場が設けられた区域を記載し、農林業センサスの農業集落名を記載してください。

1 地域における農業の将来の在り方

(1) 地域計画の区域の状況

区域内の農用地等面積(農業上の利用が行われる農用地等の区域)	22.1 ha
① 農業振興地域のうち農用地区域内の農地面積	8.7 ha
② 田の面積	7.7 ha
③ 畑の面積(果樹、茶等を含む)	1 ha
④ 区域内において、規模縮小などの意向のある農地面積の合計	0.4 ha
⑤ 区域内において、今後農業を担う者が引き受ける意向のある農地面積の合計	0 ha
(参考)区域内における〇才以上の農業者の農地面積の合計	ha
うち後継者不在の農業者の農地面積の合計	ha
(備考)	

注1:①については、農業振興地域担当部局と調整の上、記載してください。

2:②及び③については、農業委員会の農地台帳の面積(現況地目)に基づき記載してください。

3:④については、規模縮小又は離農の意向のある農地面積を記載してください。

4:⑤については、区域内に特定することができない場合には、引き受ける意向のあるすべての農地面積を記載の上、備考欄にその旨記載してください。

5:(参考)の区域内における〇才以上の農業者の農地面積等については、できる限り記載するように努めてください。

6:「区域内の農用地等面積」に遊休農地が含まれている場合には、備考欄にその面積を記載してください。

(2) 地域農業の現状及び課題

当地域は、人口252人、高齢化率44%である。宮川沿いに位置し、水稻を中心とした農業がなされているが、一部、松阪牛の肥育農家も存在する。
農業機械、農業資材の高騰、米価の低迷により、水稻耕作では収支が成立せず、後継者が見込めない。加えて、獣害が更に追い打ちをかけている状況である。農地も傾斜があり、非効率な農業を強いられる。

(3) 地域における農業の将来の在り方(作物の生産や栽培方法については、必須記載事項)

水稻を中心とした農業を継続していく。地域内でも更に話し合いを進め、耕作するのか、維持保全するのかの議論も合わせて、農地管理を請け負う団体の設立を目指す。

2 農業の将来の在り方に向けた農用地の効率的かつ総合的な利用に関する目標

(1) 農用地の効率的かつ総合的な利用に関する方針

現状で離農・規模縮小を検討している農地については農業法人が引き受けられるが、高齢化が進むにつれてその面積が大きくなることから、集落内後継者

(2) 担い手(効率的かつ安定的な経営を営む者)に対する農用地の集積に関する目標

現状の集積率	5.7 %	将来の目標とする集積率	5.7 %
--------	-------	-------------	-------

(3) 農用地の集団化(集約化)に関する目標

今後は地権者と耕作者の合意の下で農地の集約化を行い、農業者にとって効率的な農地の活用を目指す。

3 農業者及び区域内の関係者が2の目標を達成するためとるべき必要な措置

(1)農用地の集積、集団化の取組
効率を上げるために望ましいことだと考える。例えば、地区を4ブロックに分け、それぞれ地の利を活かした農作物の調査も行いたい。
(2)農地中間管理機構の活用方法
農地の貸借については、原則、農地中間管理機構を通じて行っていく。
(3)基盤整備事業への取組
特になし
(4)多様な経営体の確保・育成の取組
次世代が喜び、楽しみ、達成感を得る農業にしない限り、後継者の確保は難しい。少しでもその環境に近づけるべく地域内での営農組織の立ち上げが急務である。
(5)農業協同組合等の農業支援サービス事業者等への農作業委託の取組
現在の農家が後継者がいないまま高齢化するのであれば作業料金にもよるが、必要なことである。

以下任意記載事項(地域の実情に応じて、必要な事項を選択し、取組内容を記載してください)

<input checked="" type="checkbox"/> ①鳥獣被害防止対策	<input checked="" type="checkbox"/> ②有機・減農薬・減肥料	<input type="checkbox"/> ③スマート農業	<input checked="" type="checkbox"/> ④畑地化・輸出等	<input type="checkbox"/> ⑤果樹等
<input type="checkbox"/> ⑥燃料・資源作物等	<input checked="" type="checkbox"/> ⑦保全・管理等	<input type="checkbox"/> ⑧農業用施設	<input checked="" type="checkbox"/> ⑨耕畜連携等	<input type="checkbox"/> ⑩その他

【選択した上記の取組内容】

- ①獣害防護柵の設置補助金(町事業)の活用や猟友会員との連携により、対策を継続していく。
- ②④⑦⑨畜産農家もあるため、少しでも循環型農業の構築に努めたい。

4 地域内の農業を担う者一覧(目標地図に位置付ける者)

属性	農業を担う者 (氏名・名称)	現状			10年後 (目標年度:令和 15 年度)				
		経営作目等	経営面積	作業受託面積	経営作目等	経営面積	作業受託面積	目標地図上の表示	備考
利用者		水稲	0.12 ha	- ha	水稲	0.12 ha	- ha	A	
利用者		水稲	0.33 ha	- ha	水稲	0.33 ha	- ha	B	
利用者		水稲	2.87 ha	- ha	水稲	2.87 ha	- ha	C	
利用者		水稲	0.16 ha	- ha	水稲	0.16 ha	- ha	D	
利用者		水稲	0.05 ha	- ha	水稲	0.05 ha	- ha	E	
認農		畜産	0.2 ha	- ha	水稲	0.2 ha	- ha	F	
利用者		水稲	0.07 ha	- ha	水稲	0.07 ha	- ha	G	
			ha	ha		ha	- ha		
			ha	ha		ha	ha		
			ha	ha		ha	ha		
			ha	ha		ha	ha		
			ha	ha		ha	ha		
			ha	ha		ha	ha		
			ha	ha		ha	ha		
			ha	ha		ha	ha		
計	7経営体		3.8 ha	0 ha		3.8 ha	0 ha		

5 農業支援サービス事業者一覧(任意記載事項)

番号	事業体名 (氏名・名称)	作業内容	対象品目

6 目標地図(別添のとおり)

7 基盤法第22条の3(地域計画に係る提案の特例)を活用する場合には、以下を記載してください。

農用地所有者等数(人)		うち計画同意者数(人・%)	
-------------	--	---------------	--

注1:「農用地所有者等」欄には、区域内の農用地等の所有者、賃借人等の使用収益権者の数を記載してください。

注2:「うち計画同意者数」欄には、同意者数を記載してください。

注3:提案する地区の対象となる範囲を目標地図に明記してください。

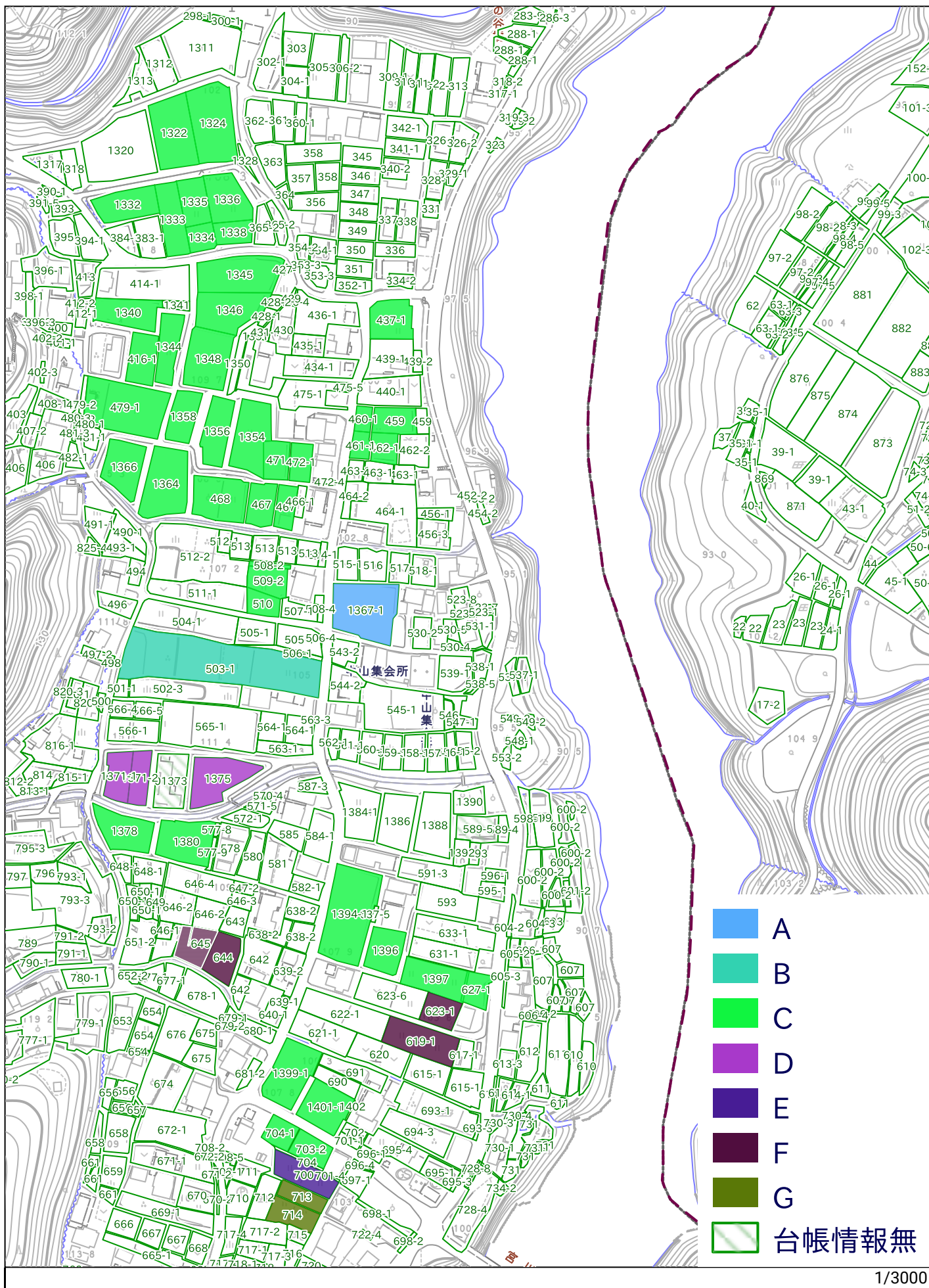
(留意事項)

農業を担う者を位置付ける際、これらの者の氏名が含まれた地域計画について、法令に基づく手続として、本人の同意なく、関係者の意見聴取や、地域計画の案の縦覧、地域計画の公告を行うことができますが、個人情報を保有するに当たっては、利用目的をできる限り特定し、本人から直接書面に記録された個人情報を取得するときは、あらかじめ、本人に対し、その利用目的を明示してください。

また、市町村の公報への掲載等とは別に、インターネットの利用により関係者以外の不特定多数に対して情報を提供する場合は、氏名を削除するなど配慮してください。

必要に応じて区域内の農用地の一覧を参考として添付してください。

下真手 地域計画目標地図 1



- A
- B
- C
- D
- E
- F
- G
- 台帳情報無

1/3000

【背景地図：令和05年度数値地形図成果（三重県市町総合事務組合）】

下真手 地域計画目標地図 3

