

不燃類

(資源ごみ) (小型家電・金属類・ガラス・陶器類等)

必ず資源ごみの指定ごみ袋に入れて出してください。

資源ごみ	Recyclable Waste	資源垃圾	Lixo reciclável
紙類			
ビン類			
不燃類			
ペットボトル			
プラ類			

刃物やガラス等鋭利なものもあるので、紙等で包むか、袋を二重袋にしてもかまいません。
 ※ご注意！ 小型家電・金属類とガラス・陶器類は同じ指定ごみ袋の中へ一緒に入れて頂いてもかまいませんが、なるべく別々にしてください。袋の口はしっかり結んでください。

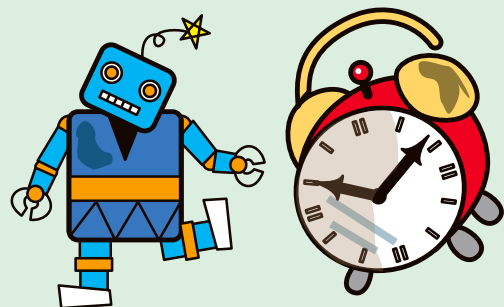
不燃類

小型家電・金属類、ガラス・陶器類は不燃類になります。これらはなるべく別にして出して頂くようお願いいたします。

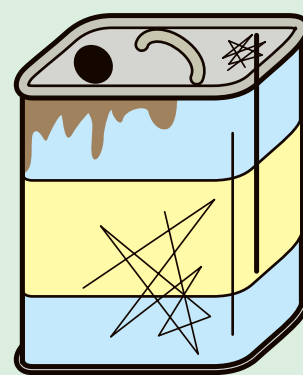
金属類・小型家電



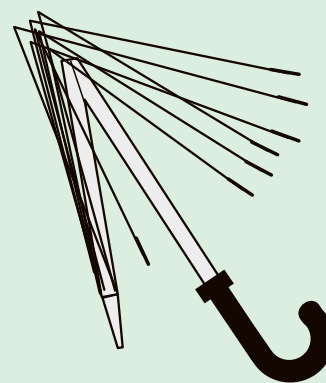
小型金属類



金属を含んだ混合ごみ
(電池は抜いて有害ごみへ)



一斗缶

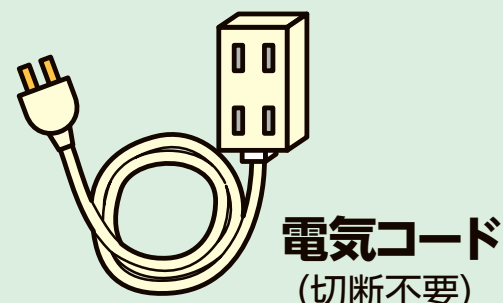


傘の骨

(ビニールは取って、可燃ごみへ)



小型家電



電気コード
(切断不要)

傘は袋からはみ出しますが、はみ出す部分を結んで出してください。

指定ごみ袋(資源ごみ用)に入る家電は、そのまま袋に入れてください。分解はしないようにしましょう。袋に入れても口が結べないものは、粗大ごみになります。

パソコン等の小型家電を対象とした宅配サービスによる回収があります。こちらをご活用ください。

リネットジャパンリサイクル(株)
 URL: <https://www.renet.jp/>
 ☎: 0570-085-800 (午前10時～午後5時まで)

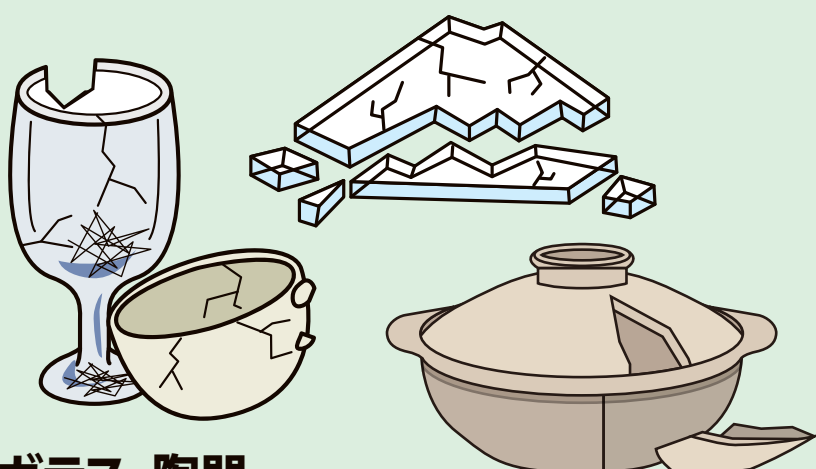


パソコンはメーカーによる回収があります。

(社)パソコン3R推進協議会
 URL: <https://www.pc3r.jp/>
 ☎: 03-5282-7685
 (午前9時～12時、午後1時～午後5時まで)

ガラス・陶器類

袋に詰め過ぎると破れてしまいます。片手で持てる程度に調整してください。



ガラス・陶器

鋭利なものでなければ、紙等に包んで頂く必要はありません。



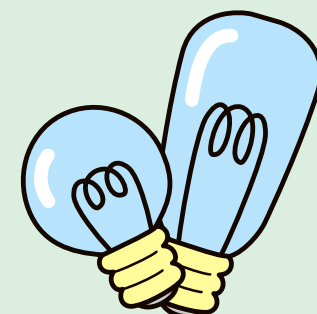
植木鉢

(指定ごみ袋に入るもの)



飲食用以外のビン

(乳白色以外の化粧品のビンはビン類へ)

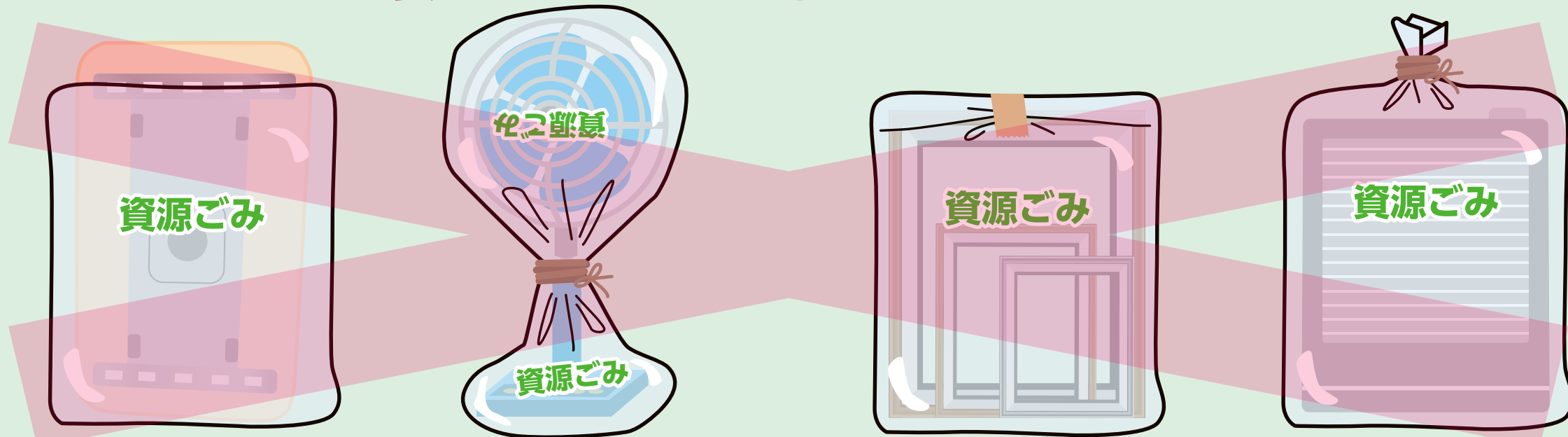


電球

(LED、グロー球等)

資源ごみの袋に入りきらないものは粗大ごみとして持ち込んでください！
 下記のようなものは収集できません。

袋の口はしっかり結んでください。



袋からはみ出しているものや、袋を2つ使ったかぶせてあるものは収集できません。

袋に入りきっていても、テープで留めてあるものやひもで縛ってあるものも収集できません。