



# 不燃類

(資源ごみ) (小型家電・金属類・ガラス・陶器類等)

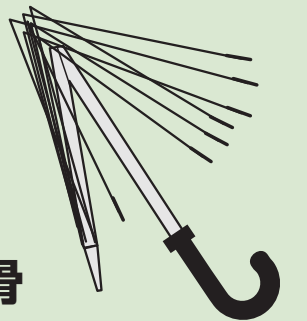
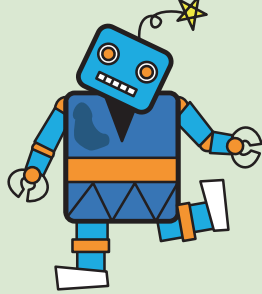
45ℓ までの **透明**、または **半透明のビニール袋** に入れて出してください

刃物やガラス等鋭利なものもあるので、紙等で包むか、袋を二重袋にしてもかまいません。  
※**ご注意!** 小型家電・金属類とガラス・陶器類は同じごみ袋の中へ一緒に入れて頂いてもかまいませんが、なるべく別々にしてください。**袋の口はしっかり結んでください。**

## 不燃類

小型家電・金属類、ガラス・陶器類は不燃類になります。これらはなるべく別にして出して頂くようお願いいたします。

### 金属類・小型家電



小型金属類

刃物、鍋等

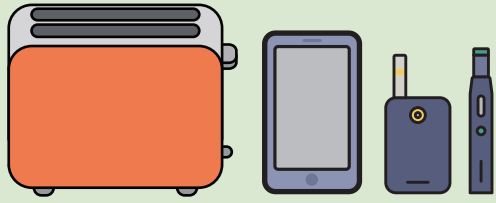
金属を含んだ混合ごみ  
(電池は抜いて有害ごみへ)

一斗缶

傘の骨

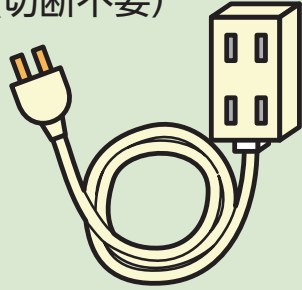
(ビニールは取って、可燃ごみへ)

### 小型家電



トースター、スマートフォン、電子タバコ等

### 電気コード (切断不要)



傘は袋からはみ出しますが、はみ出す部分を結んで出してください。

リチウムイオン電池が取り外せないものは、そのまま**不燃類**に出してください。

ごみ袋(容量45ℓまで)に入る家電は、そのまま袋に入れてください。**分解はしないように**しましょう。袋に入れても**口が結べないものは、粗大ごみ**になります。

パソコン等の小型家電を対象とした宅配サービスによる回収があります。こちらもご活用ください。

リネットジャパンリサイクル(株)  
URL : <https://www.renet.jp/>  
☎ : 0570-085-800 (午前10時～午後5時まで)

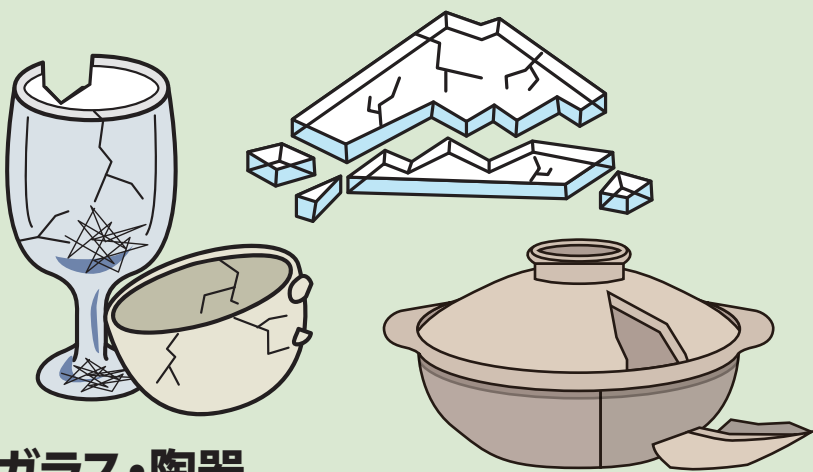


パソコンはメーカーによる回収があります。

(社)パソコン3R推進協議会  
URL : <https://www.pc3r.jp/>  
☎ : 03-5282-7685  
(午前9時～12時、午後1時～午後5時まで)

### ガラス・陶器類

袋に詰め過ぎると破れてしまいます。**片手で持てる程度に調整**してください。



### ガラス・陶器

鋭利なものでなければ、紙等に包んで頂く必要はありません。



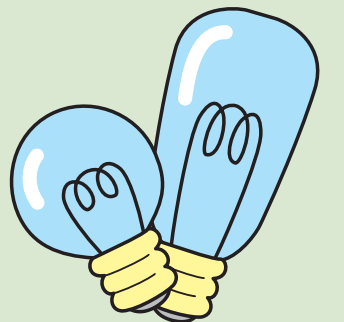
### 植木鉢

(ごみ袋に入るもの)



### 飲食用以外のビン

(乳白色以外の化粧品のビンはビン類へ)

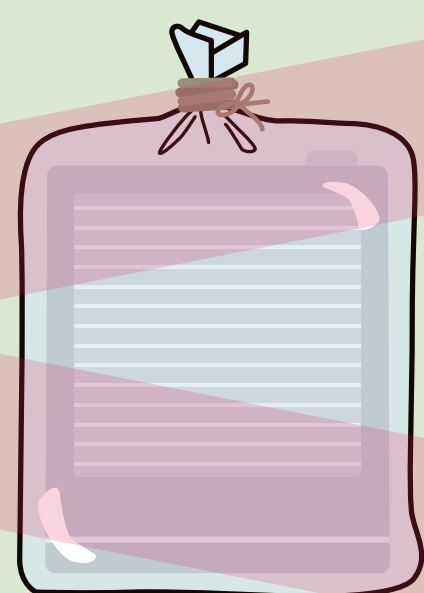
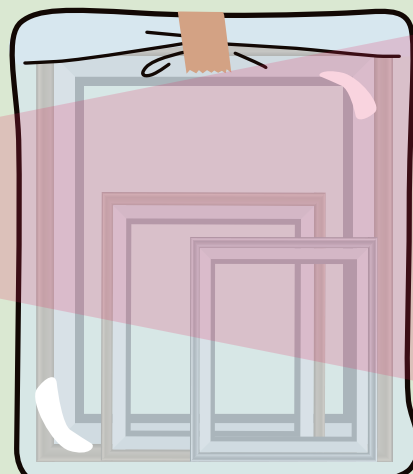
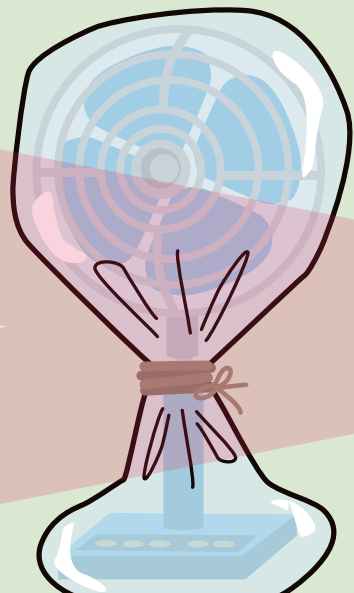
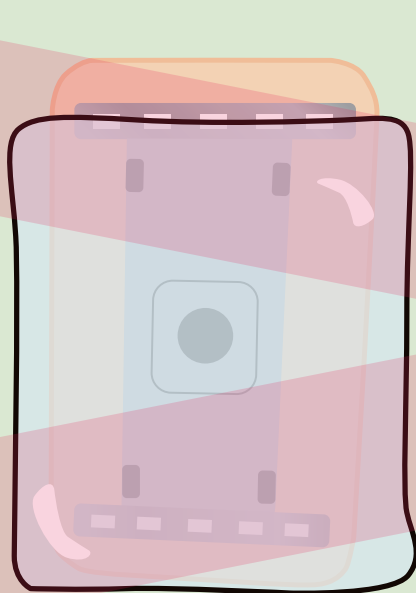


### 電球

(LED、グロー球等)

**ごみ袋(容量45ℓまで)に入りきらないものは粗大ごみとして持ち込んでください!**  
下記のようなものは収集できません。

**袋の口はしっかり結んでください。**



袋からはみ出しているものや、袋を2つ使っかぶせてあるものは収集できません。

袋に入りきっていても、テープで留めてあるものやひもで拘束してあるものも収集できません。