

令和8年3月31日で、資源ごみの袋の指定がなくなります。

今後は45ℓまでの透明、または半透明のビニール袋で出すことが可能になりますが、これまで使用されていた資源ごみの袋も使用可能です。

布団圧縮袋等は使用できません。袋の口はしっかり結んで、片手で持てる程度の重さにしてください。

資源ごみ
Recyclable Waste 資源垃圾
Lixo reciclável

缶類		Cans Latões
ビン類		Glass Bottles Garrafas
不燃類		Non-Burnable Waste Lixo não queimável
ペットボトル		PET Bottles PET 塑料瓶 Garrafas PET
プラ類		Plastics Plásticos

!この欄に該当する資源ごみに☑を記入してください

資源ごみ ペットボトル・プラ類 用
PET Bottles, Plastic PET 塑料瓶, 塑料类
Garrafas PET, Plásticos

ペットボトル		PET Bottles PET 塑料瓶 Garrafas PET
プラ類		Plastics 塑料类 Plásticos

!ペットボトルがプラ類に☑を記入してください

Check **令和8年4月1日から指定がなくなりますが、今後も使用可能です。**



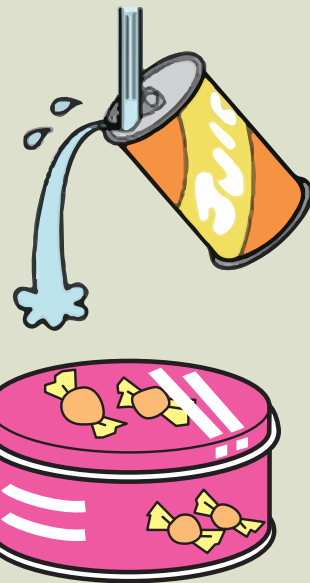
缶・ビン類 (資源ごみ)

45ℓ までの 透明、または半透明のビニール袋 に入れて出してください

※ご注意! 缶類、ビン類は「二重袋」にして出さないようにしてください。 **二重袋禁止**

① 缶類

一斗缶より小さい缶は、キャップを取って中身を出し、水洗いして缶類に分別してください。



飲料の缶



缶詰めの缶
(ふたは不燃類)



食用油の缶



錆びた缶、潰れた缶も缶類に分別してください。

塗料の缶・オイルの缶

中身を空にして、乾燥させてから出してください。塗料缶は色が付着している程度であれば、出すことができます。



② ビン類

飲食用のビンは、キャップを取って中身を出し、水洗いしてビン類に分別してください。化粧品のビンは、乳白色以外のもので、汚れが落ちていればビン類に分別して頂いてもかまいません。



食品のビン



飲料ビン

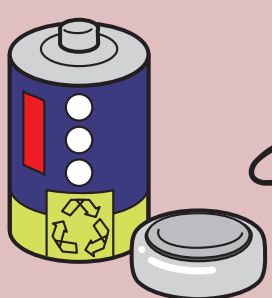
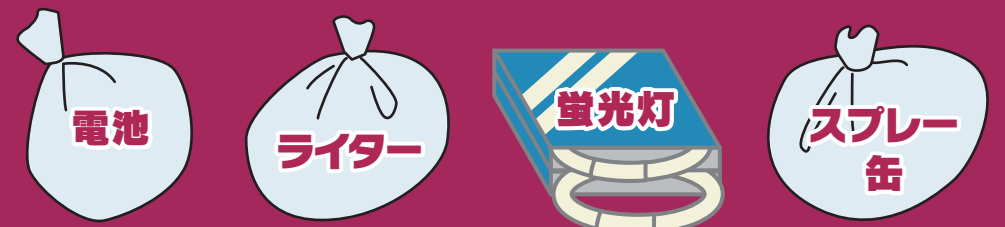
食用油、調味料のビン

飲み薬のビンも飲料と同じビン類になります。キャップは材質によってプラ類、不燃類に分別してください。

有害ごみ

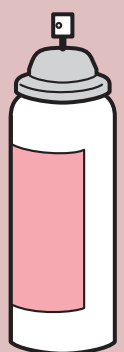
袋の指定はありませんが、電池、蛍光灯、水銀式の体温計や血圧計、スプレー缶、ライター類は別々にして出してください。

※ご注意! 同じ袋等の入れ物へ一緒に入れないようにしてください。蛍光灯は購入された時のパッケージに入れて出してもかまいません。



乾電池・ボタン電池
リチウムイオン電池等

水銀式の体温計

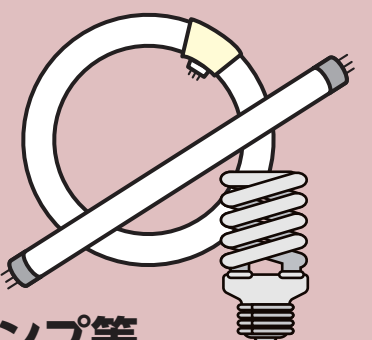


スプレー缶
カセットガスボンベ



ライター
点火棒

スプレー缶、ライターはなるべく使い切ってください。また、スプレー缶については穴は開けないようにしてください。キャップはつけたままでもかまいません。



蛍光灯
水銀ランプ等
(割れているものも含む)