

わが家の在宅療養連絡先メモ

かかりつけ医	医療機関名	
	担当医	電話番号
	医療機関名	
	担当医	電話番号
かかりつけ 歯科医	歯科医院名	
	担当歯科医	電話番号
かかりつけ 薬局	薬局名	
	担当者	電話番号
ケアマネジャー	事業者名	
	担当者	電話番号
介護サービス 提供事業者	事業者名	電話番号
	事業者名	電話番号
緊急時の 連絡先	氏名	続柄
	住所	
	電話番号	

大台町役場 健康ほけん課

〒519-2404 大台町佐原750
TEL 0598-82-3785
FAX 0598-82-1775



大台町認知症ガイドブック (保存版平成29年度作成)
といっしょに保存ください。



UD FONT
by MORISAWA

ユニバーサルデザイン (UD) の考え方にに基づき、より多くの人へ適切に情報を伝えられるよう配慮した見やすいユニバーサルデザインフォントを採用しています。

R280



環境に配慮し、古紙配合率80%以上・グリーン購入法
総合評価値80以上の用紙及び植物油インキを使用しています

禁無断転載©東京法規出版
1595846

大台町

保存版
平成29年度作成

医療と介護ガイドマップ



高齢になっても安心して地域や家庭で暮らすために (黄色のページ) 2~3ページ

- 大台町の地域包括ケアの取り組みについて

あなたの在宅生活を支える「相談窓口」 (緑のページ) 4~5ページ

- 地域包括支援センター ● 在宅医療・介護連携相談拠点

あなたの在宅生活を支える「医療」 (青のページ) 6~7ページ

- 「在宅医療」がこれからの健やかな暮らしを支えます

あなたの在宅生活を支える「介護」 (ピンクのページ) 8~11ページ

- サービス利用までの流れ ● 介護サービス事業所一覧

大台町地域包括ケアマップ (オレンジのページ) 12~15ページ

- 医療機関マップ ● 介護サービス事業所マップ

高齢になっても安心して地域や家庭で暮らすために

あなたの在宅生活を支える「相談窓口」

あなたの在宅生活を支える「医療」

あなたの在宅生活を支える「介護」

大台町地域包括ケアマップ



大台町



高齢になっても安心して 地域や家庭で暮らすために

地域包括ケア（地域包括ケアシステム）は、高齢者ができるかぎり住み慣れた地域や家庭で自分らしい暮らしを続けることができるように、町と地域の医療、介護、福祉などが連携して、必要とされるサービスを一体となって切れ目なく提供していく取り組みです。

地域包括ケア

地域の特性やニーズに応じて、「医療」「介護」「生活支援」「介護予防」「住まい」の5つを柱として、高齢者の生活を一体的、継続的に支えています。おおむね30分以内にサービスが提供できる日常生活圏として、町では「大台地区」と「宮川地区」の2地区を設定し、取り組みを進めています。

生活支援サービスの確保・権利擁護

ひとり暮らしや認知症の高齢者の増加に対応するために、さまざまな生活支援サービスや、財産管理など権利擁護の支援を行います。



介護予防の推進

運動・栄養・口腔機能などをテーマにした介護予防教室などを通じて介護予防を推進します。



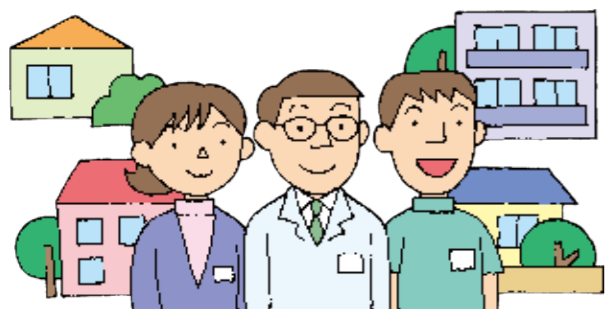
高齢者の住まいの整備

自宅のバリアフリー化や、サービス付き高齢者向け住宅など、高齢者のニーズに合わせて生活の基盤を整備します。



医療環境の整備・充実

地域のかかりつけ医を中心とした24時間体制の在宅医療、訪問看護、訪問リハビリテーションなどの環境を整備し、介護分野や福祉分野との連携も充実させていきます。



介護保険サービスの充実・強化

訪問介護（ホームヘルプ）、通所介護（デイサービス）、通所リハビリテーション（デイケア）などのサービスを充実させ、よりきめ細かい「地域密着型サービス」も強化します。



介護

医療

地域の 高齢者

生活
支援

介護
予防

住まい

相談

支援

地域包括ケアの調整

町

地域包括 支援センター

地域包括支援センターは、町と協力しながら、地域の高齢者が抱えるさまざまな問題などを発掘・整理し、医療機関、サービス事業者、地域住民や自治会などと連携して支援を行う地域包括ケアの調整役です。

高齢になっても安心して
地域や家庭で暮らすために

高齢になっても安心して
地域や家庭で暮らすために

あなたの在宅生活を
支える
「相談窓口」

あなたの在宅生活を
支える
「相談窓口」

あなたの在宅生活を
支える
「医療」

あなたの在宅生活を
支える
「医療」

あなたの在宅生活を
支える
「介護」

あなたの在宅生活を
支える
「介護」

大台町地域包括ケアマップ

大台町地域包括ケアマップ

あなたの在宅生活を支える 相談窓口

地域包括支援センター

地域包括支援センターは、みなさんが住み慣れたまちで安心して暮らしていくために、必要な援助・支援を行う地域の総合相談窓口です。保健師・主任ケアマネジャー・社会福祉士等がみなさんの生活を支える役割を担っています。



総合相談

なんでもご相談ください

介護に関する相談や悩み以外にも、福祉や医療、その他なんでもご相談ください。



介護予防ケアマネジメント

自立した生活ができるように支援します

要支援1・2と認定された人や、支援や介護が必要となるおそれの高い人が自立して生活できるよう、介護予防の支援をします。



権利擁護

みなさんの権利を守ります

みなさんが安心して暮らせるように、みなさんの持つさまざまな権利を守ります。虐待を早期に発見したり、成年後見制度の紹介や、消費者被害などに対応します。



包括的・継続的ケアマネジメント

地域のネットワークをつくり、みなさんを支えます

暮らしやすい地域にするため、さまざまな機関とネットワークをつくり調整します。また、ケアマネジャーの支援も行います。



お問い合わせ先 **大台町役場 地域包括支援センター**
大台町佐原750番地 ☎82-3160

在宅医療・介護連携 相談拠点

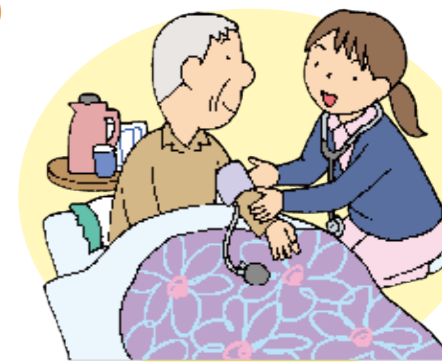
在宅医療・介護連携相談拠点は、高齢者がより安心して在宅生活を送れるように、医療と介護をつなぐ仲介役として設けられた相談窓口です。介護保険の知識を有する医療ソーシャルワーカーや看護師などが配置され、地域包括支援センターとも連携しながら、高齢者の在宅療養をサポートします。



在宅医療・介護の専門職のための 相談・支援を行う機関です

「病気や入院により、在宅医療が必要になっても慌てず支援したい」、「最期は自宅で暮らしたいという希望をかなえたい」等に対応します。

※一般市民の方々には、まずはお近くの地域包括支援センターやケアマネジャー、かかりつけの医師等で、ご相談を受け、必要な機関へおつなぎします。



松阪地域在宅医療・介護連携拠点

- 相談時間** 月曜日～金曜日（午前9時30分～午後4時）
- 問い合わせ** ☎0598-25-3070 FAX 0598-25-3071
- 場所** 松阪地区医師会館1階（松阪市白粉町363番地）
- 相談エリア** 松阪市・大台町・多気町・明和町
- 職員** 看護師・社会福祉士 等

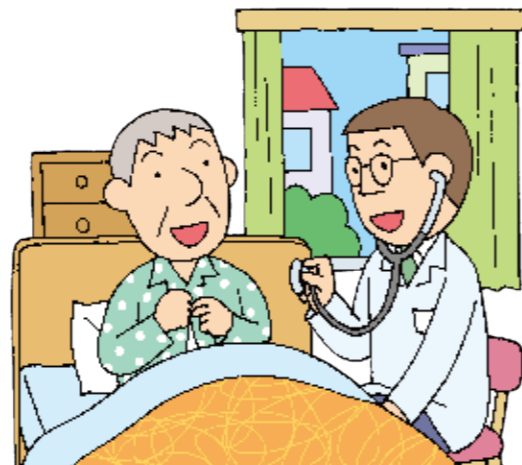
奥伊勢在宅医療介護連携支援相談窓口

- 相談時間** 月曜日～金曜日（午前9時～午後4時30分）
- 問い合わせ** ☎0598-82-3939 FAX 0598-82-3939
- 場所** 大台厚生病院2階 地域医療連携室（大台町上三瀬663番地2）
- 相談エリア** 大台町・大紀町
- 職員** 看護師・社会福祉士

あなたの在宅生活を支える「医療」

「在宅医療」がこれからの健やかな暮らしを支えます

通院や入院ではなく、自宅など生活の場で、診療や治療、処置などを行うのが「在宅医療」です。高齢になると足腰の衰えなどから通院がままならないという問題も起こります。そのような場合も、お医者さんが来てくれる訪問診療や往診といった在宅医療なら安心です。



各医療機関の地図上の位置は12・13ページをご覧ください。

医療機関

医療機関名	住所	電話番号	訪問診療	往診	地図番号 P.12・13
上瀬クリニック	新田472-4	85-0106	可	可	①
高橋内科	栃原1242-11	85-0039	可	可	②
積木整形外科	栃原1098-4	84-6868	可	可	③
大台厚生病院	上三瀬663-2	82-1313	可	要相談	④
こやまクリニック	佐原宮前457-20	82-2600	可	可	⑤
大台町報徳診療所	江馬127	76-1133	可	要相談	⑥
大台町大杉谷診療所	久豆266-1	78-3021	可	要相談	⑦

通院が困難な人に対して「訪問診療」や「往診」を行っているところもあります。

「訪問診療」と「往診」の違い

訪問診療と往診は、どちらも在宅医療に含まれます。訪問診療は、定期的に訪問して行う医療処置であり、往診は、主に病状の急変時など不定期に行う治療のことです。



歯科医院

歯科医院名	住所	電話番号	歯科訪問診療	地図番号 P.12・13
むらばやし歯科医院	栃原田上坂 1683-5	85-1012	不可	⑧
大瀬歯科医院	上三瀬 714-2	82-1122	可	⑨
大石歯科医院	佐原 762-1	82-1153	不可	⑩
なおみ歯科	佐原 844-1	84-0808	可	⑪
大台町宮川歯科診療所	江馬 289	76-0199	可	⑫



歯科医院（診療所）の中でも、在宅で療養していて通院が困難な人に対して、歯科医師が自宅を訪問して、治療や口腔衛生指導などを行う体制（歯科訪問診療）が整っているところがあります。医療保険や介護保険によって利用できるの、訪問による歯科診療を希望する場合は、まずは「かかりつけ歯科医」に相談してみましょう。

薬局

薬局名	住所	電話番号	訪問	地図番号 P.12・13
ファーコス薬局 おおだい	新田 200-6	85-7007	可	⑬
さわだ薬局 栃原店	栃原 1242-11	85-7700	可	⑭
はあと薬局 大台店	栃原 1150-2	84-6100	可	⑮
勝栄堂薬局	佐原 525-1	82-3153	要相談	⑯
村田調剤薬局 大台店	佐原宮前 457-21	82-2818	可	⑰
伊藤大黒堂薬局	江馬 110-2	76-0062	不可	⑱



薬局の中でも、在宅で療養していて薬局に行くのが困難な人に対して、薬剤師が自宅に訪問して、薬に関する説明や相談、服薬管理などを行う体制（訪問薬剤管理指導）が整えられている薬局があります。医療保険や介護保険によって利用できるの、訪問による薬剤管理指導を希望する場合は、まずは「かかりつけ薬局」に相談してみましょう。

あなたの在宅生活を支える

介護

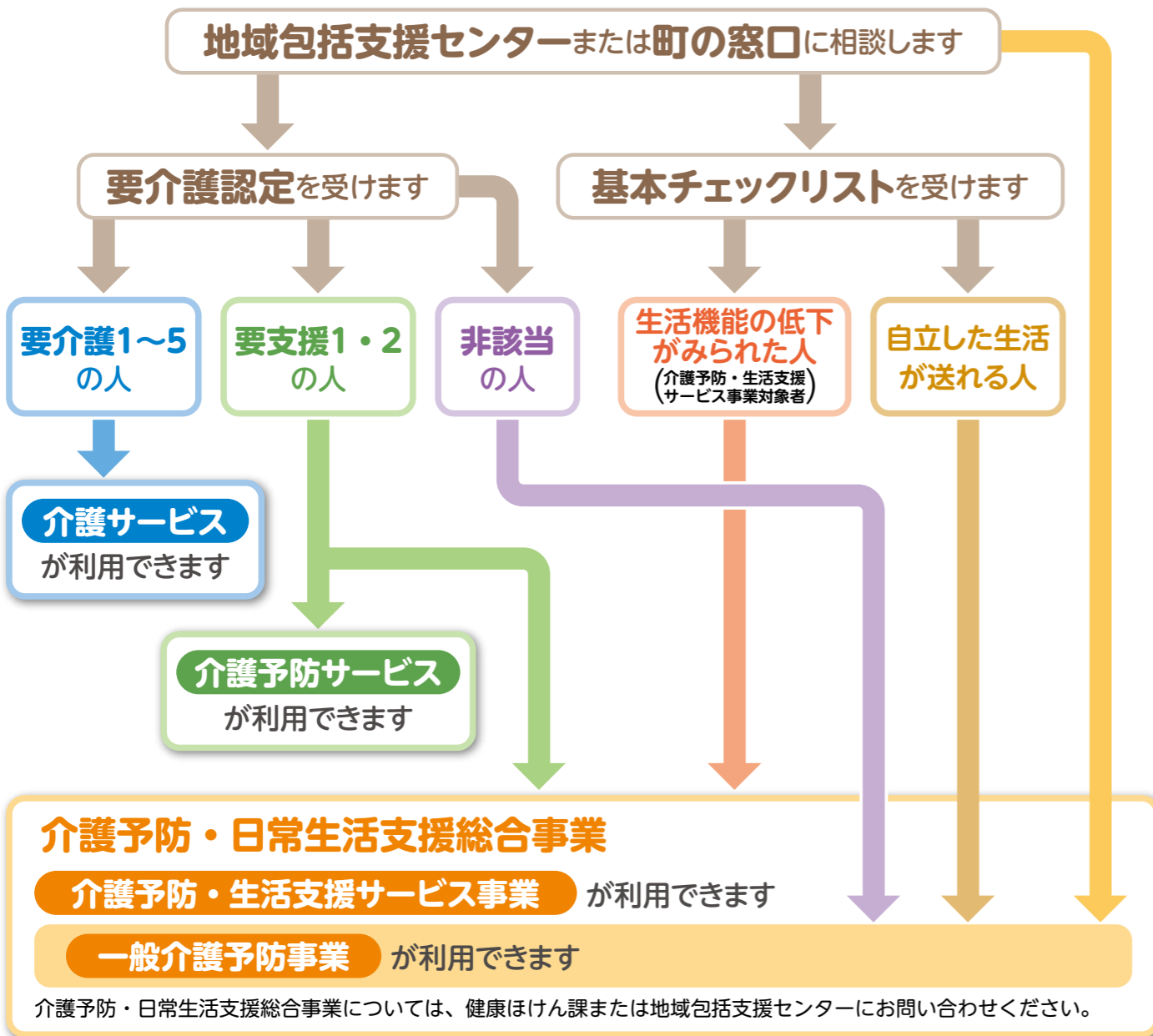
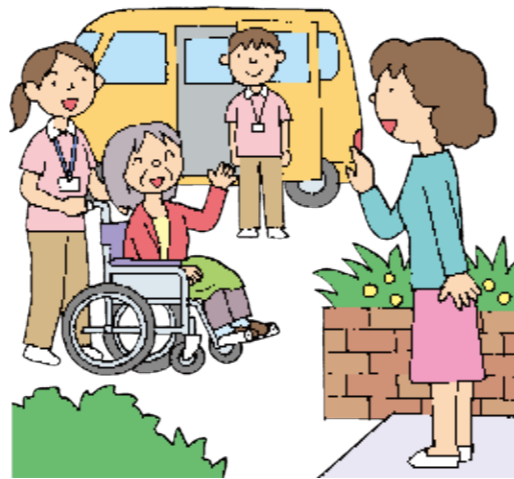
サービス利用までの流れ

利用できるサービスは、身体の状態等により

介護サービス **介護予防サービス**

介護予防・日常生活支援総合事業

の3種類があります。これらのサービスを利用したいと思ったら、まずは地域包括支援センターや町の窓口にご相談します。その後、要介護認定または基本チェックリストを経て、利用できるサービスが決まります。



介護保険で利用できるサービス



	ケアマネジャーが配置し、要介護認定申請の代行やケアプラン作成、サービス事業者との連絡・調整をします。	●	●	●	●
居宅介護・介護予防支援事業所(ケアマネジャー)	ケアマネジャーを配置し、要介護認定申請の代行やケアプラン作成、サービス事業者との連絡・調整をします。	●			
訪問介護(ホームヘルプ)	ホームヘルパーが自宅を訪問し、入浴、排せつ、食事などの身体介護や調理、洗濯などの生活援助をします。	●			
訪問入浴介護	介護職員と看護職員が移動入浴車で家庭を訪問し、持参した浴槽で入浴介護を行います。	●			
訪問リハビリテーション	理学療法士、作業療法士などが自宅へ訪問し、リハビリテーションを行います。	●			
訪問看護	医師の指示により看護師などが自宅を訪問し、療養上の世話や診療の補助を行います。	●			
通所介護(デイサービス)	通所介護施設で食事、入浴などの日常生活上の支援や生活行為向上のための支援を日帰りで行います。				●
通所リハビリテーション(デイケア)	介護老人保健施設や医療機関などで食事、入浴などの日常生活上の支援や生活行為向上のためのリハビリテーションを日帰りで行います。				●
ショートステイ(生活介護)	特別養護老人ホームなどに短期間入所して、日常生活支援や機能訓練を行います。				●
ショートステイ(療養介護)	介護老人保健施設や医療施設などに短期間入所して、日常生活支援や機能訓練を行います。				●
住宅改修	手すりの取付け、段差の解消など所定の小規模な住宅改修を行ったときに、介護保険から20万円(うち利用者負担は1割もしくは2割)を限度にその費用が支給されます。	●			●
福祉用具貸与	日常生活の自立を助けるための福祉用具を貸与します。	●			●
福祉用具販売	入浴や排せつなどに使用する福祉用具の購入費を支給します。	●			●
施設サービス	特別養護老人ホーム	常時介護が必要で自宅での生活が困難な人が入所して、日常生活上の支援や介護を行います。	●		●
	介護老人保健施設	状態が安定している人が在宅復帰できるよう、リハビリテーションを中心としたケアを行います。	●		●
	介護療養型医療施設	長期の療養を必要とする人のための医療施設で、医療・看護・介護・リハビリテーションを行います。	●		●
地域密着型サービス	認知症対応型共同生活介護(グループホーム)	認知症の人が共同生活をする住宅で、日常生活上の支援や機能訓練などを行います。	●		●
	地域密着型通所介護(デイサービス)	小規模の通所介護事業所で日常生活の支援や機能訓練などを行います。			●

居宅介護・介護予防支援事業所

事業所名	住所	電話	事業所名	住所	電話
大台共生園指定居宅介護支援事業所	千代997	84-6521	居宅介護支援事業所 ねむの木	弥起井456	82-1080
大樹の里 居宅介護支援事業所	新田113-1	89-4473	大台町社会福祉協議会 宮川支所	江馬122	76-0160
大台町社会福祉協議会	粟生1010	83-2862	ケアプランセンター みやがわ	江馬114	76-8110
ここあ 在宅介護支援サービス	上三瀬733	89-4081	居宅介護支援事業所 やまびこ荘	江馬260	76-8822
居宅介護支援事業所 奥井	佐原1041-2	82-1214	大台町地域包括支援センター	佐原750	82-3160

高齢になっても安心して地域や家庭で暮らすために

「相談窓口」 あなたの在宅生活を支える

「医療」 あなたの在宅生活を支える

「介護」 あなたの在宅生活を支える

大台町地域包括ケアマップ

高齢になっても安心して地域や家庭で暮らすために

「相談窓口」 あなたの在宅生活を支える

「医療」 あなたの在宅生活を支える

「介護」 あなたの在宅生活を支える

大台町地域包括ケアマップ

介護サービス事業所一覧

各サービス事業所の地図上の位置は14~15ページをご覧ください。

地区	地図番号 P.14・15	事業所名	住所	電話番号	居宅サービス							施設サービス			地域密着型サービス		高齢者向け住宅 (注1)	地図番号 P.14・15
					居宅介護 支援事業所 (ケアマネジャー)	訪問介護 ホームヘルプ	訪問入浴介護	訪問リハビリ テーション	訪問看護	通所介護 デイサービス	通所リハビリ テーション デイケア	ショート ステイ	特別養 老ホーム	介護老人 保健施設	医療療養 施設	共同生活介護 グループホーム		
日進	①	特別養護老人ホーム 大台共生園	千代997	84-6521	●							● (生活介護)	●					①
	②	訪問看護ステーション あすなろ	栃原1242-11	85-0433					●									②
	③	愛の家グループホーム大台	栃原1147-2	84-6200									●					③
	④	大樹の里	新田812	85-0260	●	●					●						●	④
川添	⑤	大台町社会福祉協議会	粟生1010	83-2862	●						●							⑤
	⑥	ここあ 在宅介護支援サービス	上三瀬733	89-4081	●													⑥
三瀬谷	⑦	大台厚生病院	上三瀬663-2	82-1313				●										⑦
	⑧	訪問看護ステーション ふるさと	上三瀬663-2	82-2626					●									⑧
	⑨	居宅介護支援事業所 奥井	佐原1041-2	82-1214	●													⑨
	⑩	セカンドホーム大台	佐原867-1	82-3033											●			⑩
	⑪	有限会社 余谷木材 ねむの木	弥起井456	82-1430	●						●							⑪
	⑫	有限会社 余谷木材 サービス付き高齢者向け住宅 ねむの樹	弥起井536-2	84-1133		●											●	⑫
	⑬	有限会社 遊聖会	上菅677	82-2766		●												⑬
	⑭	株式会社 ながしびな サービス付き高齢者向け住宅 徒然長屋	菅合 2629	89-4104		●											●	⑭
荻原	⑮	グループホームたきの憩	上真手405	76-1196									●					⑮
	⑯	大台町社会福祉協議会 宮川支所	江馬122	76-0160	●	●												⑯
	⑰	大台町報徳診療所	江馬127	76-1133				●				●						⑰
	⑱	大台町介護老人保健施設 みやがわ	江馬114	76-8110	●			●				● (療養介護)		●				⑱
	⑲	特別養護老人ホーム やまびこ荘	江馬260	76-1366	●						●		● (生活介護)	●				⑲

注1) サービス付き高齢者向け住宅……見守りや生活相談・生活支援サービスなどを受けながら自宅と変わらない暮らしができる住まいです。

高齢になっても安心して地域や家庭で暮らすために

あなたの在宅生活を支える「相談窓口」

あなたの在宅生活を支える「医療」

あなたの在宅生活を支える「介護」

大台町地域包括ケアマップ

高齢になっても安心して地域や家庭で暮らすために

あなたの在宅生活を支える「相談窓口」

あなたの在宅生活を支える「医療」

あなたの在宅生活を支える「介護」

大台町地域包括ケアマップ

大台町 地域包括ケアマップ 医療機関マップ

高齢になっても安心して
地域や家庭で暮らすために

あなたの在宅生活を支える
「相談窓口」

あなたの在宅生活を支える
「医療」

あなたの在宅生活を支える
「介護」

大台町地域包括ケアマップ

各医療機関の
連絡先等については
6・7ページを
ご覧ください。



高齢になっても安心して
地域や家庭で暮らすために

あなたの在宅生活を支える
「相談窓口」

あなたの在宅生活を支える
「医療」

あなたの在宅生活を支える
「介護」

大台町地域包括ケアマップ

大台町 地域包括ケアマップ 介護サービス事業所マップ

高齢になっても安心して
地域や家庭で暮らすために

あなたの在宅生活を
支える
「相談窓口」

あなたの在宅生活を
支える
「医療」

あなたの在宅生活を
支える
「介護」

高齢になっても安心して
地域や家庭で暮らすために

あなたの在宅生活を
支える
「相談窓口」

あなたの在宅生活を
支える
「医療」

あなたの在宅生活を
支える
「介護」

大台町地域包括ケアマップ



16 大台町社会福祉協議会 宮川支所



17 大台町報徳診療所



18 大台町介護老人保健施設 みやがわ



19 特別養護老人ホーム やまびこ荘



6 ここあ 在宅介護支援サービス



5 大台町社会福祉協議会



1 特別養護老人ホーム 大台共生園



2 訪問看護ステーション あすなろ



3 愛の家グループホーム大台



4 大樹の里



7 大台厚生病院



8 訪問看護ステーション ふるさと



9 居宅介護支援事業所 奥井



10 セカンドホーム大台



11 有限会社 余谷木材 ねむの木



12 有限会社 余谷木材 サービス付き高齢者向け住宅 ねむの樹



13 有限会社 遊聖会



14 株式会社 ながしびな サービス付き高齢者向け住宅 徒然長屋



15 グループホームたきの憩

各介護サービス
事業所の
連絡先等については
10・11ページを
ご覧ください。

