

領内出張所 だより

第 53 号

平成26年 10月15日発行

TEL 77-2001

E-mail ryonai@odaitown.jp



コスモス・・・秋風にゆれています。
各地で運動会や文化祭が行われる季節、
実りの秋です。

宮川豪雨災害 10 年

慰霊式が営われました。

9月29日を迎える前に、遺族様ほか関係者130名が、被災者に献花し冥福を祈りました。



尾上町長は、「私たちは、2度と悲劇を繰り返さない。との決意のもと、行政と住民が共通の認識を持ち、自助・共助・公助の、それぞれが出来ることを行うという、役割分担をしてたとえ災害が発生しても犠牲にならないように務めます。」と式辞を述べました。



田村憲久衆院議員と鈴木英敬三重県知事も追悼の辞を述べられました。

「祈りのことば」を宮川中学校 3 年生の谷口紗代さんは「あの災害から 10 年が経とうとしています。災害から得た教訓を忘れず、自分の命は自分で守っていきたいとおもいます。そして、この思いを、みなさんの思いを、私たち若者が、次の世代へと引き継いでいくことを誓います。」と語ってくれました。



集落支援員きのとくく の雲外蒼天な日常



空は深く澄み渡り、さわやかな季節となりましたが、いかがお過ごしですか。

まず、はじめにご報告があります。
先月 23 日に行われた天平紀伊半島秘境コンサートツアー2014 in 大台町は天平さんの素晴らしいピアノ演奏をはじめ、実行委員、領内地域活性化グループのメンバーの皆さん、地域ボランティアの皆さん、昴学園高校の学生ボランティア、ロコミヤチラシ、ポスター等にご協力いただいた皆さんのおかげで無事終了しました。町内をはじめ、県内外から約 170 名のお客様にご来場いただきました。



しかし、至らぬ点も多く、関係者やお客様にご迷惑をおかけしたかもしれません。関係者が力を合わせていただいたおかげとお客様の聴くことに対する協力のおかげでかなり救われました。

この場をお借りしてお礼をさせていただきます。みなさま本当にありがとうございました。

さて、先日の皆既月食は見られましたか？
あいにくの曇り空で部分食の様子は雲の合間からなんとか見られましたが、皆既月食になったときには完全に雲の中で見られず残念でしたね。



次の皆既月食は来年の 4 月だそうです。
きれいに見られるといいですね。

またこれからの季節は澄んだ空に星がきれいに見られます。そして、12 月には毎年ほぼ安定して多くの流星がみられる 3 つの流星群の一つであるふたご座流星群が見られます。天体観測はこれからがシーズンです。
皆さんも夜空を眺めてみてはどうでしょうか。

これから朝夕冷えてまいりますので、体にはくれぐれもお気をつけください。

集落支援員 木下大輔



第4回 領内秋まつり

地域のみなさん「第4回領内秋まつり」開催しま～す

日時 平成26年11月2日(日)

午前11時30分から午後3時30分頃まで

場所 領内地域総合センター 大台町小滝151番地

内容 バザー・お餅つき・子供ゲーム・○×ゲーム・

カラオケ・健康チェック・作品展示・消防署展示など



企画運営のスタッフのみなさまをご紹介します。

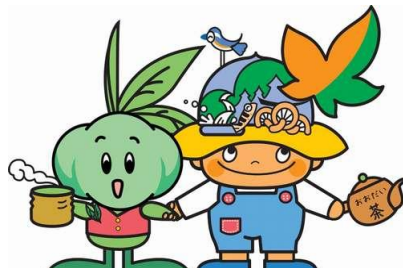
古畑 壽一 (滝谷) 羽山 美文 (南) 黒田 章 (唐櫃) 宮口 晴司 (明豆)
松林 久郎 (小滝) 出口 正和 (大井) 吉村 雅之 (滝谷)
大西 豊 (小滝) 芝山 章次 (南) 保田 洋子 (南)
保田美津子 (唐櫃) 横井津多子 (唐櫃) 宮口 孝子 (明豆) 東 美奈 (明豆)
平野たけ子 (明豆) 岸 真由美 (御棟) 吉村 文子 (神滝) 宮口 満 (神滝)
出口とし子 (大井) 大原かすみ (大井) 戸川 保子 (滝谷) 地崎 政子 (滝谷)
谷口 誠 (神滝) 山下 晃 (唐櫃) 大西 則也 (滝谷) 小掠 光樹 (大井)
地崎 賢治 (滝谷) 岸 良隆 (御棟) 中村 稔 (唐櫃)
松本 幸輝 (明豆) 久保 元伸 (明豆) 事務局 【敬称略・順不動】

作品出展募集・不用品募集をお願いいたします。

実行委員会では、今年も、ご自身・グループ活動で楽しく作られた作品
手芸品など募集します。

また、バザーも開催いたします。各ご家庭から不用となった日用品(新品)食器・
タオル等ご協力頂けます方は、10月24日(金)までに領内出張所までお届けくだ
さい。

私たちも遊びに行き
ま～す。みんなもきてね
(宮坊・チャミー)





健康相談が開催されます

健康ほけん課

TEL 82-3785



平成 26 年 10 月 20 日(月)・・・**大井集会所** 午前 10 時から 11 時

平成 26 年 10 月 24 日(金) } **南集会所** 午前 10 時から 11 時

} **明豆集会所** 午後 1 時 30 分から 2 時 30 分

内 容 健康診断、血圧・体組成測定、講話、塩分測定 等



当日は、ご自宅で食べている汁物の塩分測定してみてください。



「絵手紙教室」

お友達や、家族への手紙に絵という思いを添えて届けてみませんか？

毎月 1 回絵手紙愛好家が集り、教室を開催します。始めての方もぜひご参加ください。道具がない方は、お貸しできます。

日 時 11月4日(火)
午後1時30分～3時まで
場 所 領内地域総合センター
電 話 77-2001

あとがき 10月23日頃から立冬までの期間が「霜降」(そうこう)です。朝夕の気温も下がり霜も降り始める、秋が深まってくる頃です。秋深し・・・紅葉が美しくなる頃・食欲の秋・まつりの秋。

10月25日・26日は「生涯学習フェスティバル」11月2日は「領内秋まつり」そして11月9日は「どんとこい大台まつり」と秋の豊作を祝うまつりが開催されます。皆さん!!「領内秋まつり」に来てください。実行委員会さん達、頑張っています。よろしくお願ひします。(M)