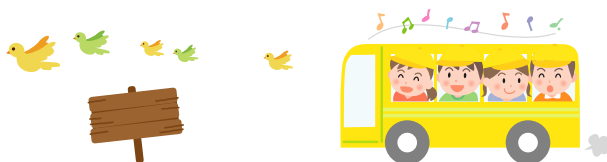


## 町営バス

町営バスの運賃について下記のとおりとなります。又、身体障害者手帳などの交付を受けている方や70歳以上の方及び、生活保護の方については片道100円で乗車いただけます。詳しくは企画課までお問い合わせください。

対象者	区間	運賃
小学生未満	全区間	無料
小・中学生	全区間	片道100円

問い合わせ▶企画課 ☎82-3782



## 三重交通路線バス

三重交通路線バスの町内間の乗降に限り、運賃の軽減をしています。事前の申請が必要です。又、身体障害者手帳などの交付を受けている方や70歳以上の方及び、生活保護の方については片道100円で乗車いただけます。詳しくは企画課までお問い合わせください。

### 軽減後の運賃

対象者	運賃
小学生未満	無料
小・中学生	100円

### 利用時に必要なもの

乗車補助券、町民カード又は三交バス利用者カード

問い合わせ▶企画課 ☎82-3782

## 三重おもいやり駐車場利用証制度

母子健康手帳が交付された方や1歳6か月までのお子さんをおもちの方は「三重おもいやり駐車場利用証制度」が利用できます。詳しくはP27をご覧ください。

問い合わせ▶町民福祉課 ☎82-3783