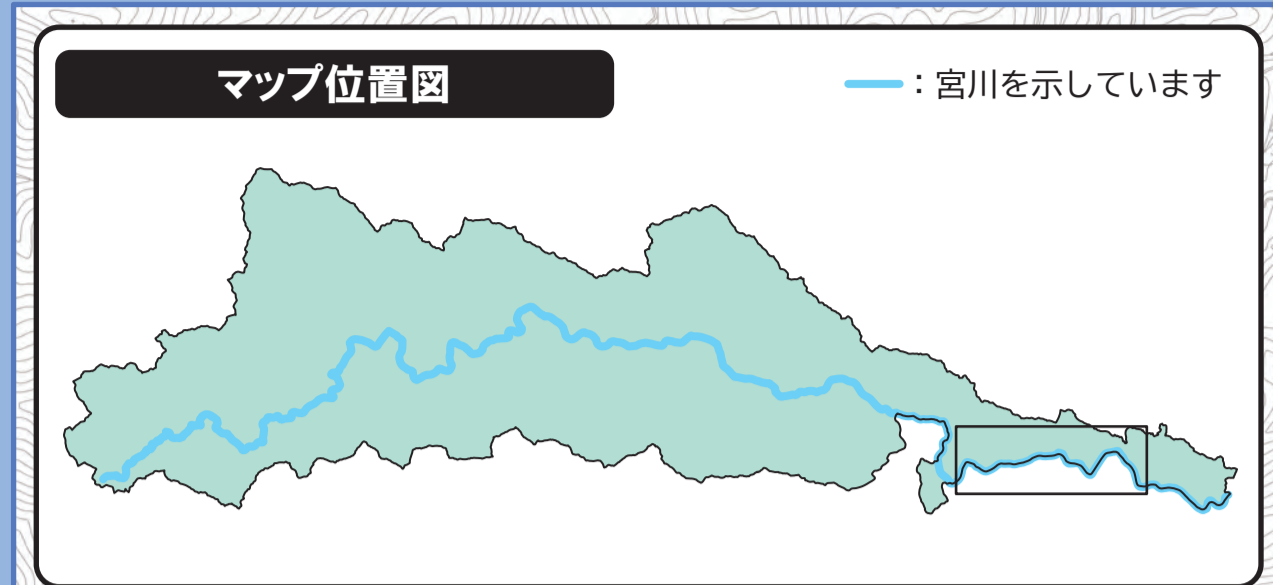
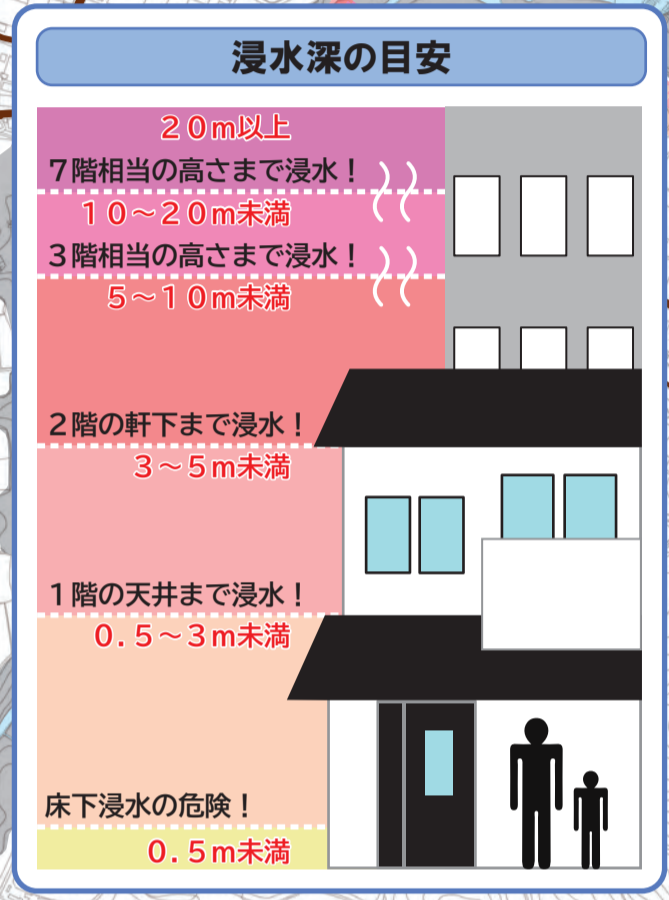
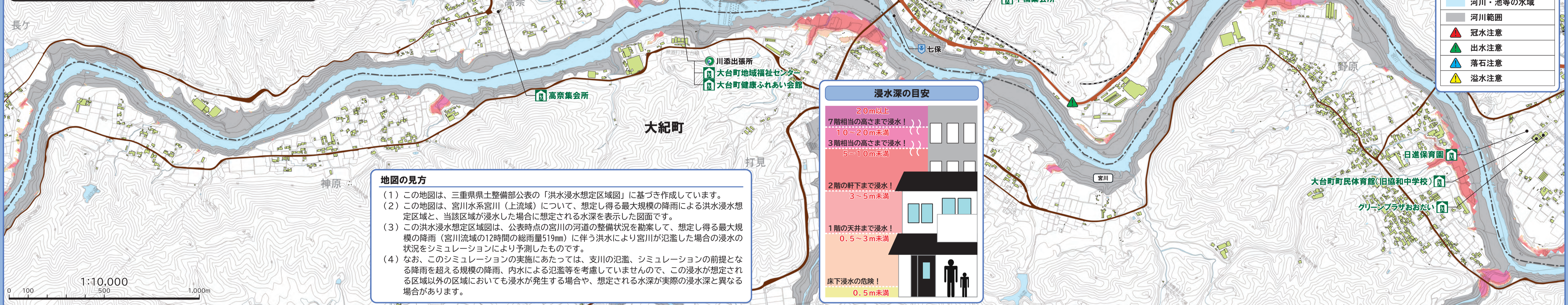


# 川添地区 宮川洪水ハザードマップ



宮川本流以外の支流については、浸水想定区域図等が作成されていないことから、このハザードマップには記載されていません。支流沿いの地域で浸水の恐れがない訳ではありませんのでご注意ください。

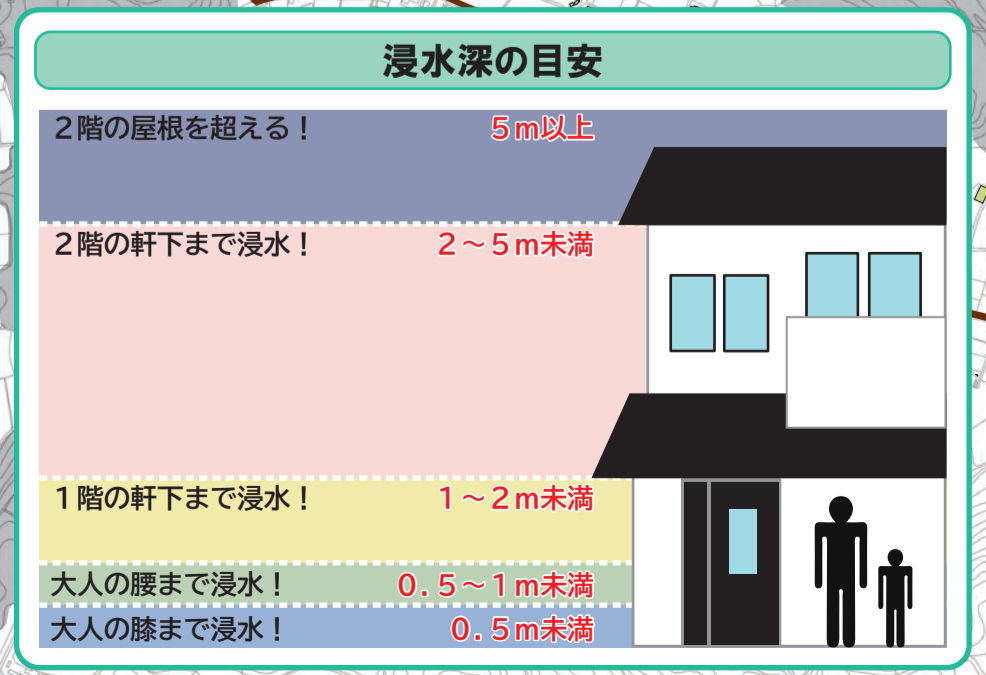
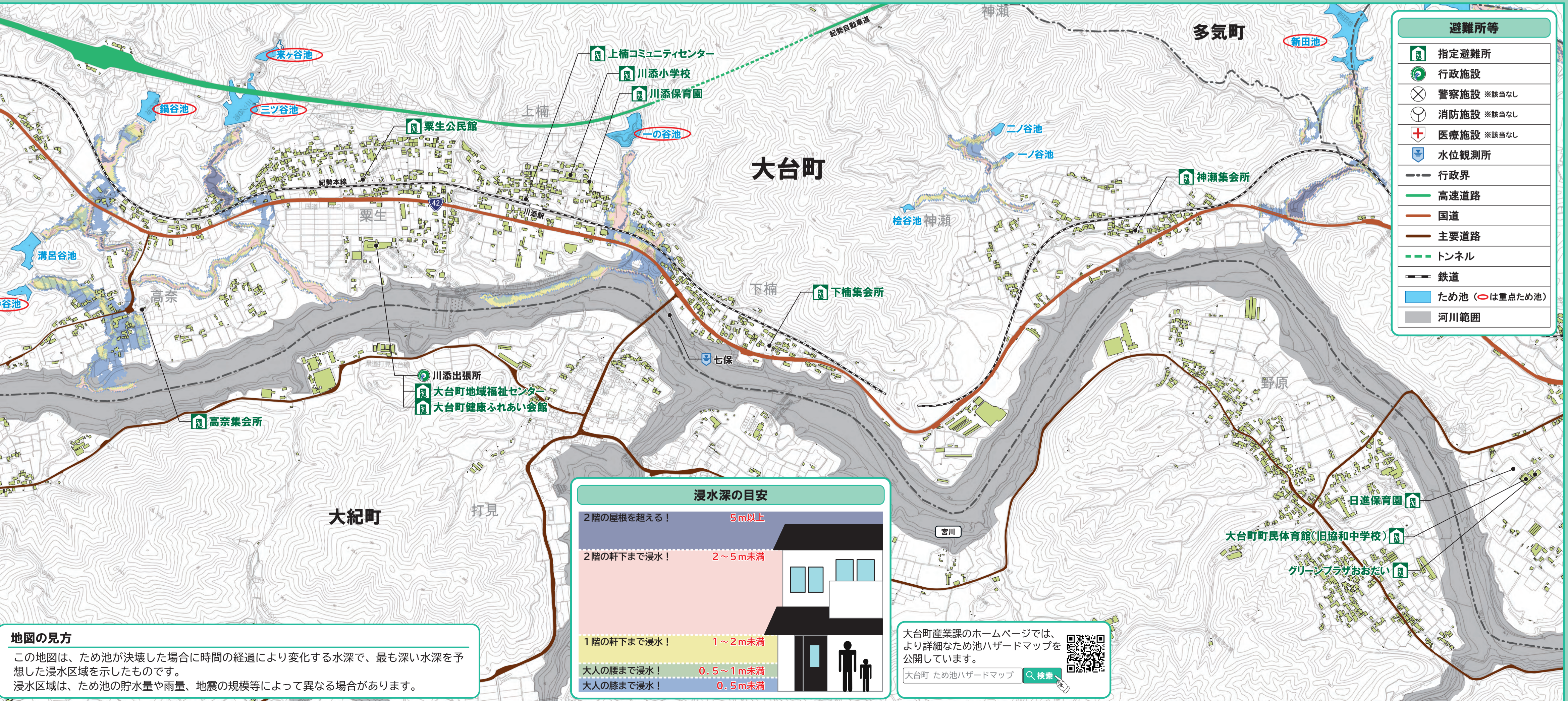
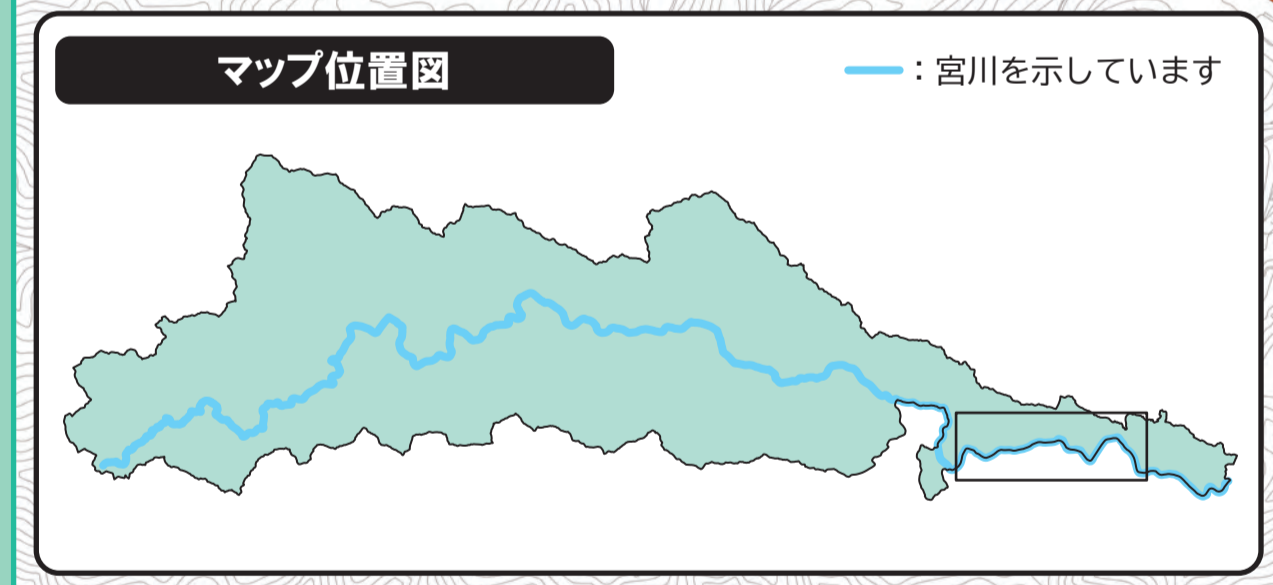


### 地図の見方

- この地図は、三重県土木整備部公表の「洪水浸水想定区域図」に基づき作成しています。
- この地図は、宮川水系宮川(上流域)について、想定し得る最大規模の降雨による洪水浸水想定区域と、当該区域が浸水した場合に想定される水深を表示した図面です。
- この洪水浸水想定区域図は、公表時点の宮川の河道の整備状況を勘案して、想定し得る最大規模の降雨(宮川流域の12時間の総雨量519mm)に伴う洪水により宮川が氾濫した場合の浸水の状況をシミュレーションにより予測したものです。
- なお、このシミュレーションの実施にあたっては、支川の氾濫、シミュレーションの前提となる降雨を超える規模の降雨、内水による氾濫等を考慮していませんので、この浸水が想定される区域以外の区域においても浸水が発生する場合や、想定される水深が実際の浸水深と異なる場合があります。

この地図は三重県市町総合事務組合管理者の承認を得て、同組合所管の「2017 三重県共有デジタル地図(数値地形図縮図10,000)」を使用し、調製したものである。(承認番号:三総地第64号)本成果を複製あるいは使用して地図を調製する場合は、同組合の承認を必要とする。

# ため池ハザードマップ



### 地図の見方

この地図は、ため池が決壊した場合に時間の経過により変化する水深で、最も深い水深を予想した浸水区域を示したものです。浸水区域は、ため池の貯水量や雨量、地震の規模等によって異なる場合があります。

大台町産業課のホームページでは、より詳細なため池ハザードマップを公開しています。

大台町 ため池ハザードマップ

この地図は三重県市町総合事務組合管理者の承認を得て、同組合所管の「2017 三重県共有デジタル地図(数値地形図縮図10,000)」を使用し、調製したものである。(承認番号:三総地第64号)本成果を複製あるいは使用して地図を調製する場合は、同組合の承認を必要とする。