

可燃ごみ

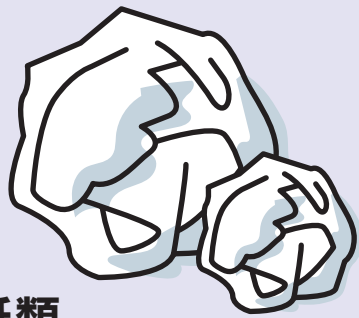
必ず **燃えるごみの指定ごみ袋** に入れて出してください。



※ご注意!



金属等の不燃物は絶対に
入れないでください!!

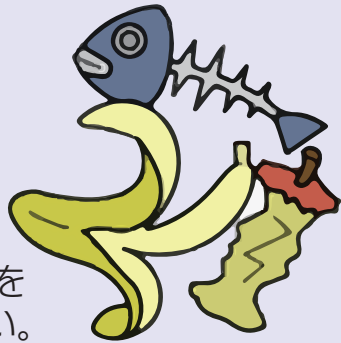


紙類

古紙に回せるものは、
なるべく地域の資源回
収に出してください。

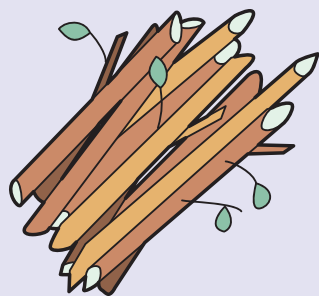
生ごみ

なるべく水気を
きってください。



草木

剪定枝は太さ3cmまでの
ものに限りです。



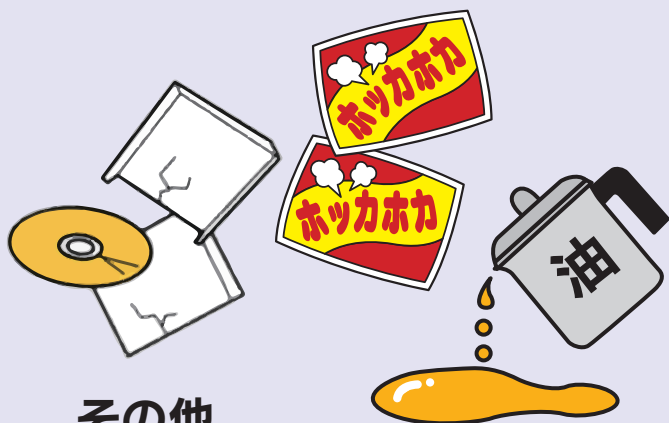
皮革類

かばん等で金属がとれ
ない場合は、そのまま
不燃類で出してください。



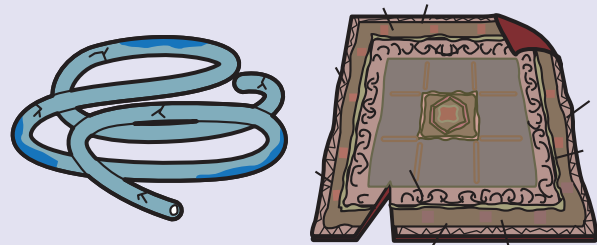
布類

金属のボタンやファスナー
は切り取って**不燃類**に分別
してください。



その他

CD、ビデオテープ、フロッピーディ
スク、保冷剤、使い捨てカイロ、食用
油(必ず固めてください)



長いものや面積の 大きいものの扱い

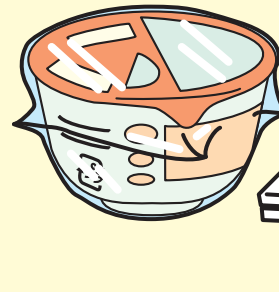
長いものは50cm以下、面積の
大きなものは1m四方以下に
切って、出してください。



プラ類

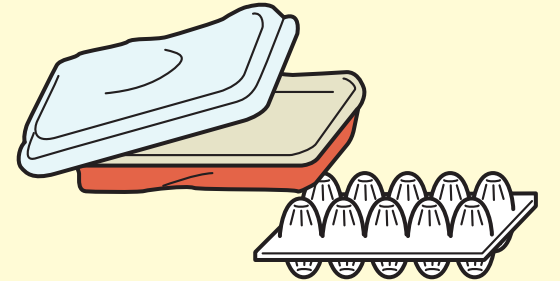


2019年8月から、プラスチック
製容器包装物の分別が始まります!
必ず可燃ごみとは別に分別して**洗浄**し、**乾燥**させて
から **資源ごみの指定ごみ袋** に入れて、**プラ類** の
日に出してください。



食品トレイ

包装に使用されている
ラップもプラ類になり
ます。



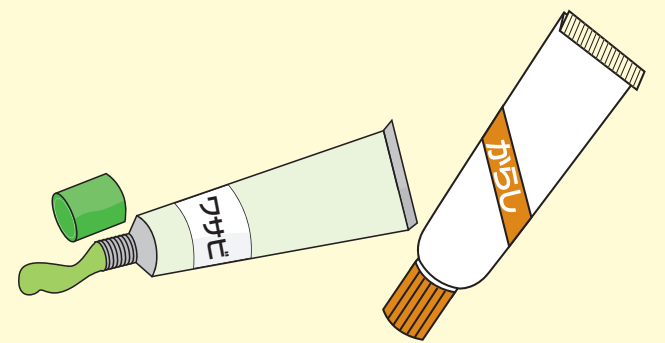
食品の容器



チューブ類



異物、汚れなどを「洗浄」し、
「乾燥」させてください。



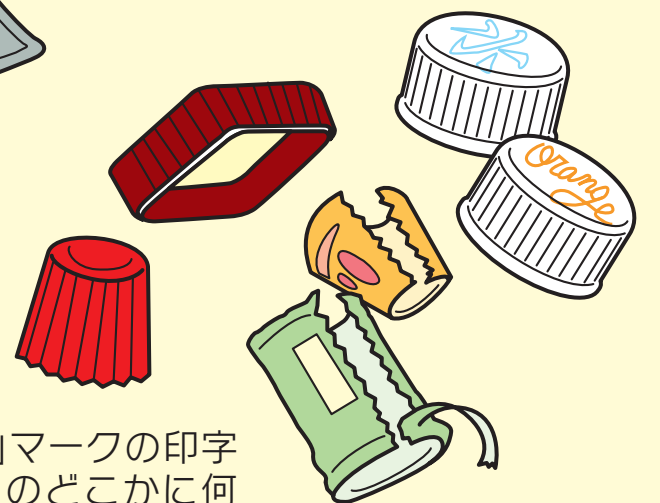
お菓子、レトルトの包装紙

お菓子やレトルトパック等のアルミ
がコーティングされている袋

キャップやラベル



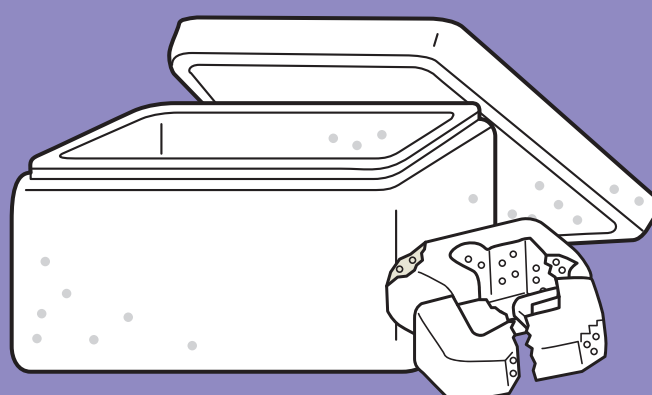
キャップ等には「プラ」マークの印字
ができないため、商品のどこかに何
がプラになるか記載されています。



例: 以下のごみも8月からは
プラ類(資源ごみ)になります。



サラダ油や
洗剤の容器



発砲スチロール

2019年8月からはプラ類
として「資源ごみ」で出して
ください。

その際、異物や汚れは取り
除き、「洗浄」「乾燥」させて
ください。



「プラ」マーク  が付いて
いるものが対象になります。